

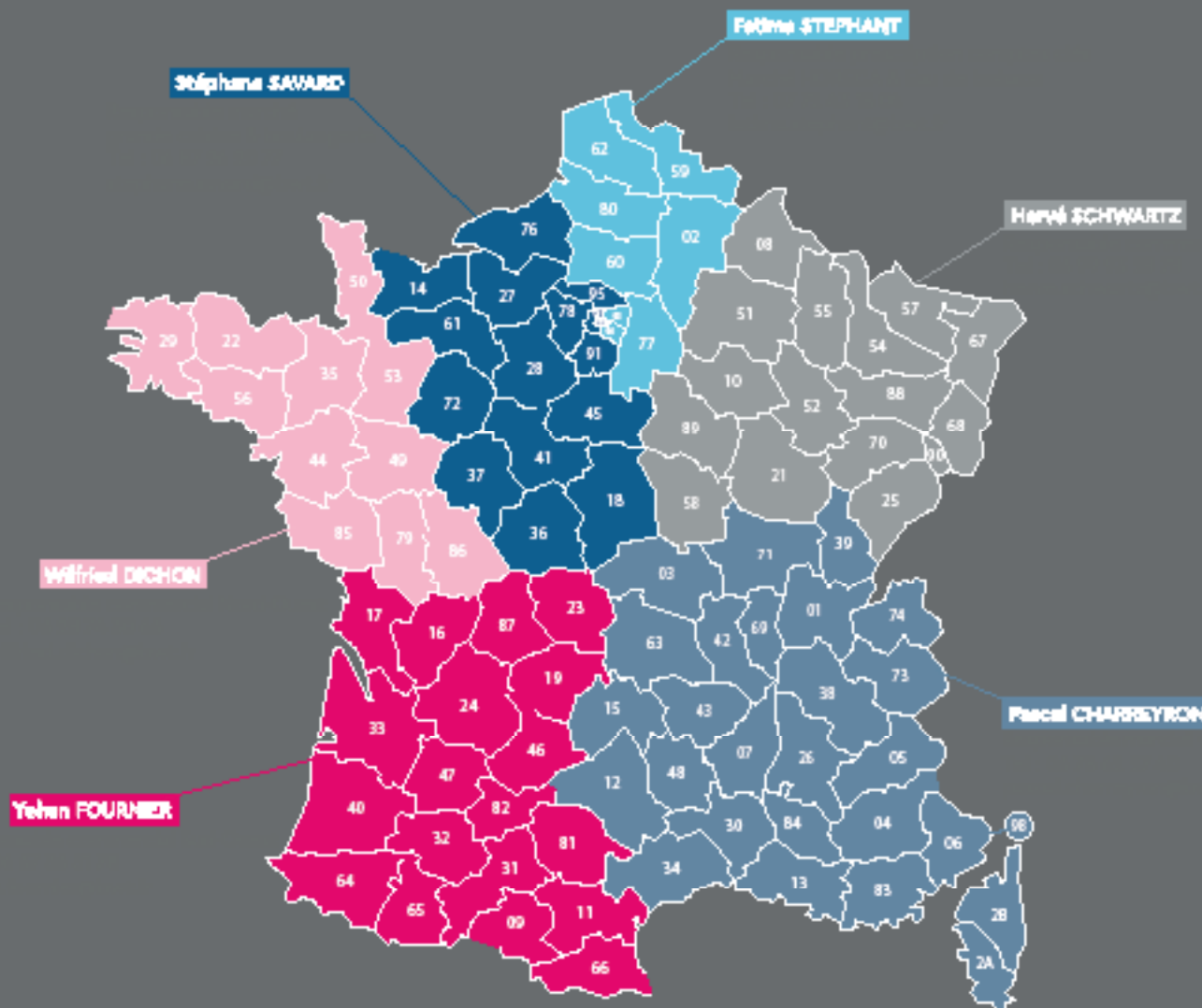


# CATALOGUE

# **BWT water+more**

SOLUTIONS DE TRAITEMENT DE L'EAU - 2024

# Vos contacts BWT water+more



#### Chargé d'administration des ventes

Yann LE TADIC  
Tel : 01 49 22 27 43  
yann.letadic@bwt.fr

#### Directeur des ventes

Pierre-Nicolas LECLERC  
Tel : 06 24 06 27 59  
pierre-nicolas.leclerc@bwt.fr

#### Marketing & Communication

Sacha BOESSIN  
Tel : 07 62 03 37 14  
water-and-more@bwt.fr

#### Assistant administration des ventes

Anthony ANDRIANTARKA  
Tel : 01 49 22 27 20  
anthony.andriantarka@bwt.fr

#### Responsable technique

François MICOUD  
Tel : 01 49 22 27 20  
francois.micoud@bwt.fr

Vous pouvez contacter directement votre commercial de secteur via notre formulaire :



1.

## CUISSON

p. 12 > 17

2.

## LAVERIE

p. 18 > 33

3.

## MACHINE À GLAÇONS

p. 34 > 37

4.

## MACHINE À CAFÉ

p. 38 > 49

5.

## EAU DE BOISSON

p. 50 > 57

6.

## SANTÉ

P. 58 > 69

7.

## ACCESSOIRES

P. 70 > 78



# **BWT, LEADER EUROPEEN**

# **DU TRAITEMENT DE L'EAU**

Notre signature engagée  
«For You and Planet Blue» traduit  
l'essence même de BWT : agir de  
façon responsable, pour répondre  
aux besoins de chacun, tout en  
protégeant notre planète et la  
ressource Eau.

## **LE GROUPE BWT EN CHIFFRES, C'EST...**

- 33** pays d'implantation
- 5 500** collaborateurs dans le monde dont **580** collaborateurs pour BWT France
- 12** centres de R&D
- 12** sites de production dont **3** sites BWT France
- 1** Milliard d'euros de CA pour le Groupe BWT dont **135** millions d'euros pour BWT France

## NOTRE SAVOIR-FAIRE AU SERVICE DE TOUS LES MARCHÉS

Partout où il y a de l'eau, BWT est présent pour fournir une eau optimale aux usages des particuliers, des professionnels, des collectivités et des industriels.

BWT (Best Water Technology) développe les meilleurs produits de traitement, équipements, technologies et services. Le groupe assure chaque jour la sécurité, l'hygiène et la santé de millions de consommateurs dans le monde entier et se positionne depuis plus de 30 ans comme le leader européen du traitement de l'eau.

BWT dispose d'une offre étendue de produits et de services : systèmes de filtration, adoucissement, désinfection (UV, ozone, dioxyde de chlore), protection contre le calcaire, dessalement d'eau de mer, systèmes d'osmose inverse, production d'eau purifiée pour l'industrie pharmaceutique etc...

Tous les produits et procédés BWT sont performants, économiques et respectueux de l'environnement.



### L'EAU POUR LA MAISON

- Eau froide générale
- Eau des circuits climatiques
- Eau de boisson
- Eau chaude sanitaire
- Eau de récupération
- Univers de la piscine (piscine, équipements, traitement et entretien)



### L'EAU POUR LES BÂTIMENTS COLLECTIFS ET TERTIAIRES

- Eau froide générale
- Eau chaude sanitaire
- Eau des circuits climatiques
- Eau de boisson et fontaine à eau
- Filtration des bassins



### L'EAU POUR LES INDUSTRIES

(cosmétique, agroalimentaire, chimie, automobile, énergie,...)

- Eau potable
- Eaux d'utilités
- Eau de production
- Eaux de rejets



### L'EAU POUR LA PHARMA&BIOTECH

- Eau purifiée
- Eau pour préparations injectables
- Vapeur pure
- Contrôle microbiologique



### L'EAU POUR L'HORECA

- Eau pour les équipements (cuisson, laverie, cafétéria, distributeur automatique)
- Eau comme ingrédient
- Eau de boisson et fontaine à eau
- Univers de la piscine pour les hôtels

# BWT water+more

## L'HISTOIRE

BWT water+more est venu compléter l'activité du groupe en 2005 afin de répondre aux besoins de l'univers de l'HORECA.

**2005**

Création de



**Cette intégration est née du croisement entre une passion pour l'univers de la bouche et une expertise technologique dans le traitement de l'eau.**

BWT water+more se positionne comme un partenaire d'excellence pour ses clients, qu'ils soient issus de la boulangerie, de la cafétéria, de la grande cuisine ou autre. Ainsi, l'entité propose une offre étendue pour offrir une eau de qualité incomparable, répondant aux exigences de la gastronomie : réduction de la dureté carbonate, filtration des goûts et odeurs, déminéralisation

*Nouveauté exclusive !*

La **SCA** (Specialty Coffee Association) a choisi BWT water+more comme **sponsor officiel de la filtration de l'eau** lors des championnats du monde des baristas 2022-2025.



# NOS DOMAINES D'APPLICATION

L'ensemble de nos solutions sont conçues pour traiter et filtrer l'eau utilisée comme ingrédient, ou comme élément fonctionnel des équipements.

Nos objectifs sont de :

- **PROTÉGER** les équipements contre le tartre et autres méfaits
- **OPTIMISER** la qualité de l'eau en éliminant les impuretés et particules non désirables

## L'EAU POUR L'UNIVERS DE LA GASTRONOMIE



### GRANDES CUISINES



- **Cuisson** : four mixtes, à vapeur ou à sol
- **Laverie** : lave vaisselle frontal, à capot ou à avancé-lent automatique et lave verres.
- **Machine à Glaçon**
- **Eau ingrédient**

### DISTRIBUTEURS AUTOMATIQUES



- **Machine à café**
- **Eau ingrédient**
- **Distributeurs automatiques de boissons chaudes**

### CAFETERIE/BRASSERIE



- **Machine à café**
- **Eau ingrédient**
- **Eau filtre pour la boisson**
- **Distributeurs automatiques de boissons chaudes**

### BOULANGERIE



- **Cuisson**
- **Eau ingrédient**

## L'EAU POUR L'UNIVERS DU MÉDICAL

### DENTAIRE



- **Units**
- **Autoclaves**
- **Instrumentation dynamique**
- **Thermodésinfecteur**

### PODOLOGIE



- **Units**
- **Autoclaves**





**UN GROUPE  
EXPERT ET  
ENGAGÉ**

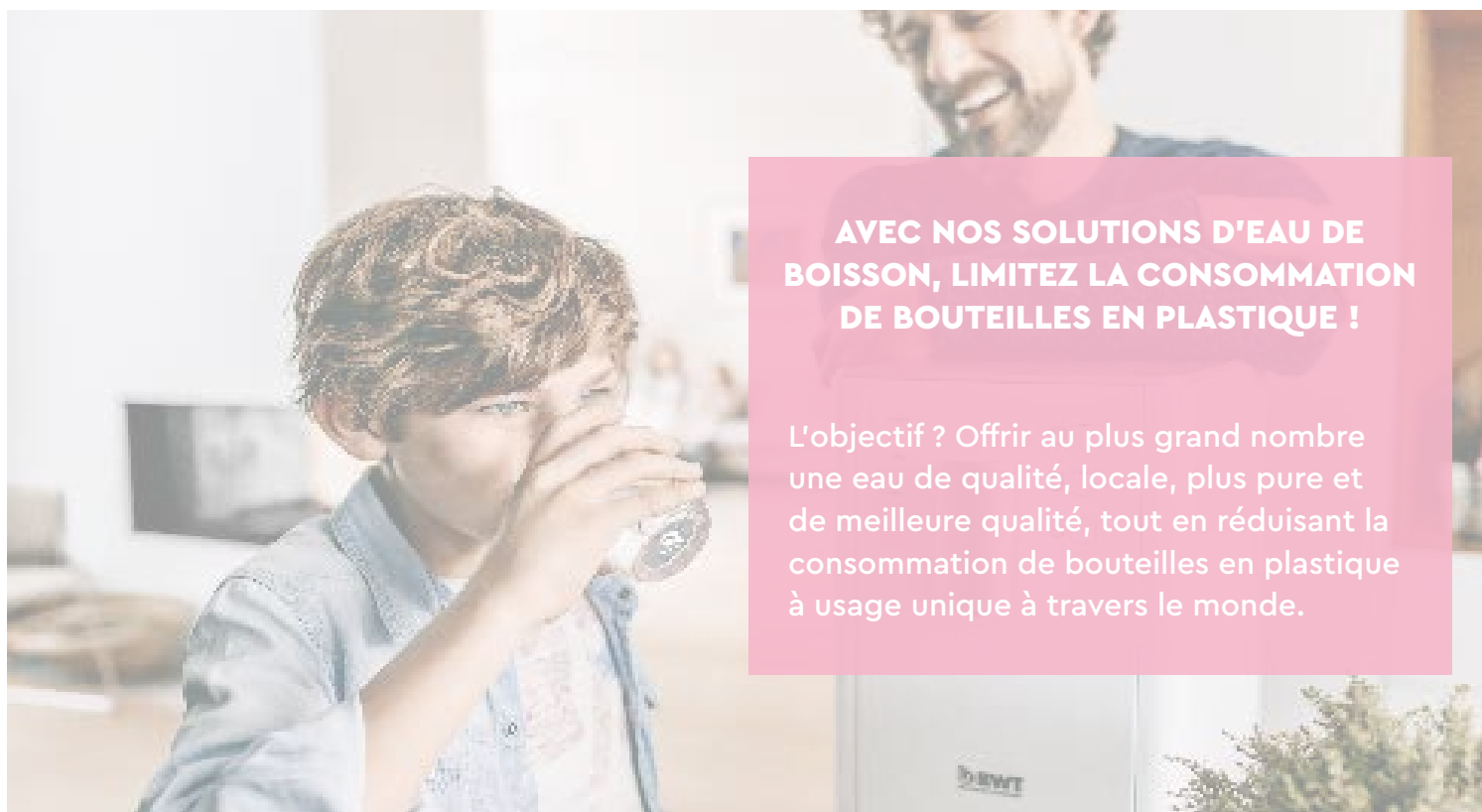
## UN MESSAGE QUI FAIT ÉCHO À TRAVERS LE MONDE



Ces dernières années, le groupe a affirmé son engagement pour le développement durable et le climat.

À travers son message « **Change the World, Sip by Sip** » Changeons le monde, gorgée après gorgée, autrement dit petit à petit, le groupe met en avant sa ligne directrice et son ambition qui se traduit autour de 3 axes :

- La sensibilisation à consommer autrement, en privilégiant l'eau locale plutôt que l'eau en bouteille.
- L'investissement R&D dans la démocratisation d'une **énergie propre et durable**, grâce à la filiale **FUMATECH BWT** et les technologies à membrane pour pile à combustible.
- **Apporter notre contribution auprès de la biodiversité**, et faciliter l'accès à l'eau potable aux populations vulnérables avec notre fondation **AQUAPEARLS**



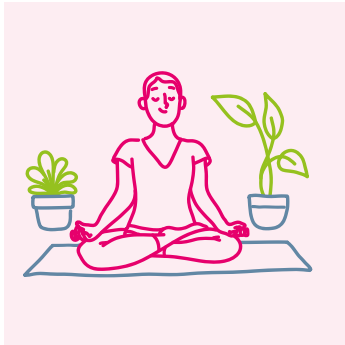
**AVEC NOS SOLUTIONS D'EAU DE BOISSON, LIMITEZ LA CONSOMMATION DE BOUTEILLES EN PLASTIQUE !**

L'objectif ? Offrir au plus grand nombre une eau de qualité, locale, plus pure et de meilleure qualité, tout en réduisant la consommation de bouteilles en plastique à usage unique à travers le monde.

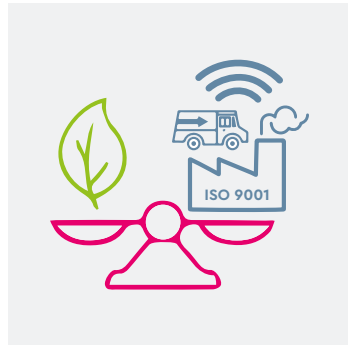


# DERRIÈRE NOTRE SIGNATURE « FOR YOU AND PLANET BLUE » TOUTE UNE DÉMARCHE RSE

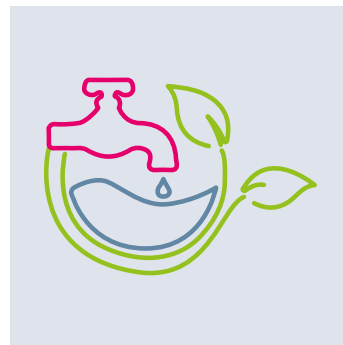
Parce que les préoccupations sociétales et environnementales sont les défis majeurs d'aujourd'hui et de demain : BWT est engagé dans une démarche RSE (Responsabilité Sociétale des Entreprises) et l'intègre au quotidien dans son activité.



**1. PRIVILÉGIER LE BIEN-ÊTRE DES COLLABORATEURS ET PARTENAIRES**



**2. CONCEVOIR ET PRODUIRE DE MANIÈRE PLUS DURABLE**



**3. PRÉSERVER LA RESSOURCE EAU**



**4. FAVORISER LA DIGITALISATION**

## LE PROCESSUS DE RECYCLAGE DES CARTOUCHES FILTRANTES BWT :



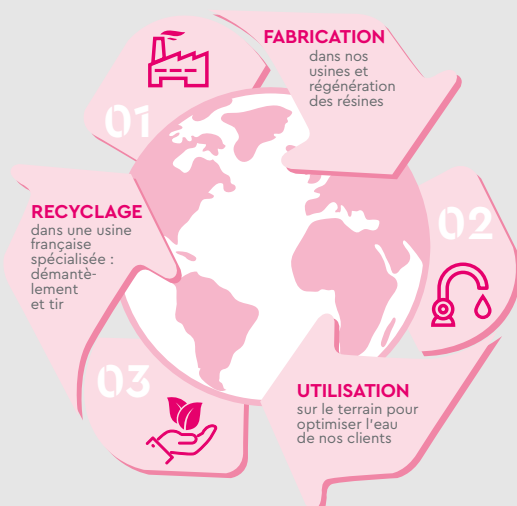
**Avec un cycle de vie plus vertueux, nous répondons aux enjeux de notre planète mais également de nos clients !**

Si le recyclage des cartouches n'est aujourd'hui plus une option, le processus quant à lui est à travailler afin d'être le plus optimisé possible.

Chez BWT water+more, nous avons souhaité **centraliser au maximum notre parcours de recyclage afin d'être au plus près de nos clients et limiter notre empreinte carbone.**

Notre partenaire pour le démantèlement des cartouches est basé en France et des box de récupération des cartouches usagées sont installées partout en région.

## QUE DEVIENNENT NOS CARTOUCHES ?



**Polypropylène** = 100% du polypropylène est recyclé et réutilisé dans l'industrie plastique.

**Résine échangeuse d'ions** = 100% de la résine échangeuse d'ions est régénérée pour être utilisée dans de nouveaux produits.

**1% d'autres matières non recyclées**



Scannez le QR Code ci-dessous pour découvrir notre processus de recyclage :



# GRILLE DES PRODUITS ET DES POINTS D'APPLICATION



CUISSON



LAVERIE

BWT bestmax	✓	
BWT bestprotect	✓	
BWT bestclear		✓
BWT bestclear EXTRA		✓
BWT bestaqua 14 ROC		✓
BWT bestaqua 16 ROC		✓
BWT bestsoft 4		✓
BWT bestsoft 11		✓
BWT bestsoft 21		✓
BWT bestmax SOFT		
BWT bestmax PREMIUM		
BWT bestaqua 14 ROC MIN		
BWT bestaqua 14 ROC COFFEE		
BWT bestcup PREMIUM		
BWT besttaste		
BWT bestdrink PREMIUM		
BWT bestcare		
BWT bestdemin PLUS		
BWT bestaqua 14 ROC CLINIC		
BWT bestaqua 14 ROC LAB		



MACHINE À GLAÇONS



MACHINE À CAFÉ



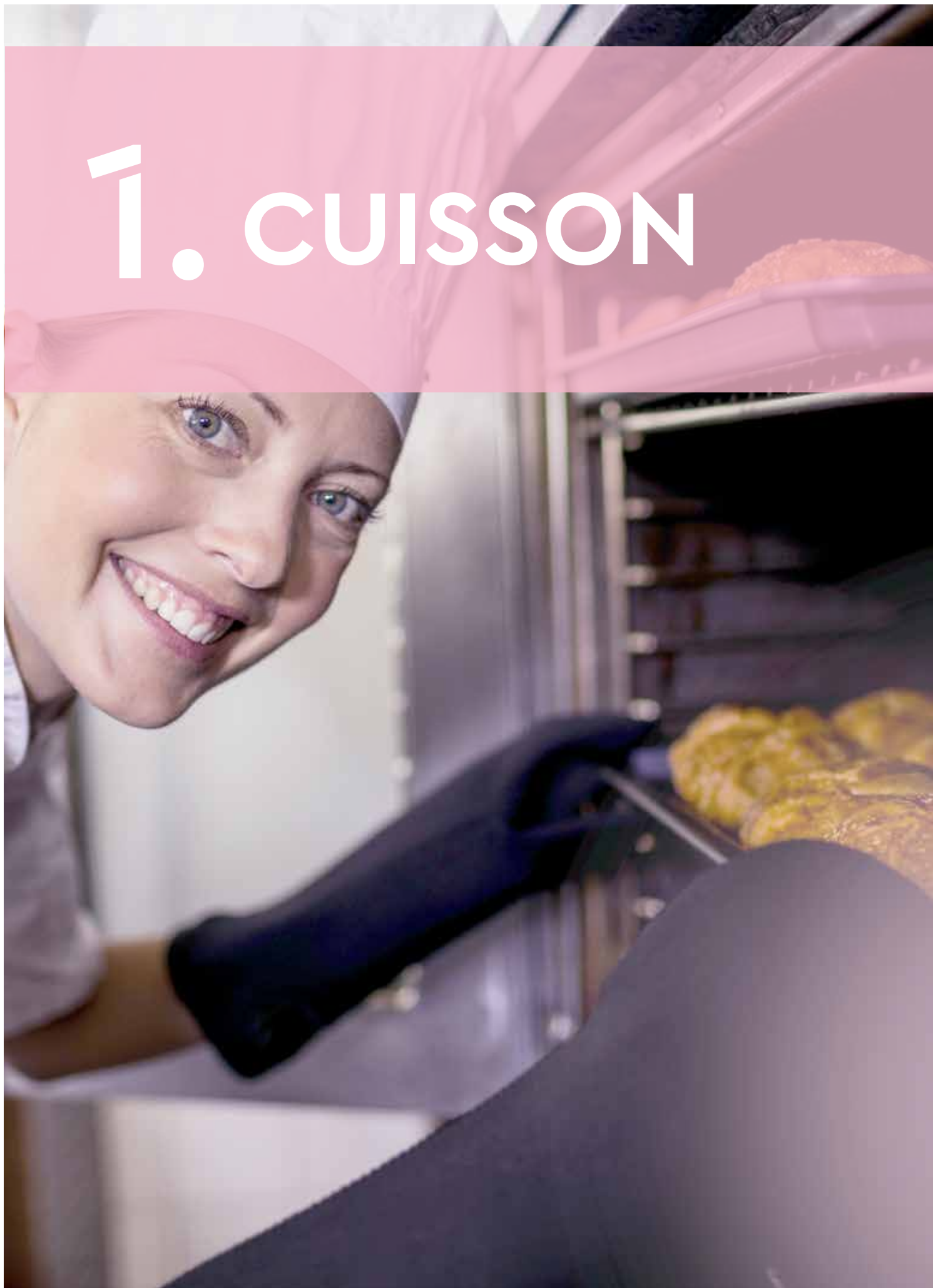
EAU DE BOISSON



SANTÉ

	✓		✓
	✓		
✓			
	✓		
	✓		
	✓		
	✓		
		✓	
		✓	
		✓	✓
			✓
			✓
			✓

# 1. CUISSON



Les solutions de filtration BWT water+more permettent d'assurer **une qualité d'eau optimale** afin de préserver les matériels de cuisson tels que les fours à vapeur, four mixtes ou four à sole, largement utilisés en restauration.

**14** BWT bestmax

**16** BWT bestprotect



PROTECTION DES APPAREILS CONTRE LE TARTRE



QUALITÉ GUSTATIVE AMÉLIORÉE



GRANDE CUISINE  
BOULANGERIE



# bestmax

Optimisation de l'eau parfaitement adaptée aux fours mixtes

- » Conserver les saveurs naturelles des aliments (vapeur d'eau plus pure)
- » Préserver visuellement les aliments
- » Réduire les coûts de maintenance et prolonger la durée de vie des équipements
- » Optimiser les performances de vos fours

## Les + produit

- » Traitement anticalcaire par décarbonatation
- » Suppression des goûts et odeurs de l'eau
- » Filtration des particules en suspension 20µm
- » Traitement pour éviter la prolifération bactérienne
- » Pratique d'installation : horizontale ou verticale



Ces cartouches se recyclent !



PROTECTION DES APPAREILS CONTRE LE TARTRE



QUALITÉ GUSTATIVE AMÉLIORÉE

Dureté carbonate en °dKH	Four 5/6 niveaux	Four 10 niveaux	Four 20 niveaux	Cuiseur pression
4°dKH	<b>bestmax M</b> 7 205 litres	<b>bestmax L</b> 9 860 litres	<b>bestmax XL</b> 12 895 litres	<b>bestmax XL</b> 12 895 litres
6°dKH	<b>bestmax L</b> 6 575 litres	<b>bestmax XL</b> 8 595 litres	<b>bestmax 2XL</b> 15 170 litres	<b>bestmax 2XL</b> 15 170 litres
8°dKH	<b>bestmax XL</b> 5 860 litres	<b>bestmax 2XL</b> 10 345 litres	<b>bestmax 2XL</b> 10 345 litres	<b>bestmax 2XL</b> 10 345 litres
10°dKH	<b>bestmax XL</b> 4 690 litres	<b>bestmax 2XL</b> 8 270 litres	<b>bestmax 2XL</b> 8 270 litres	<b>bestmax 2XL</b> 8 270 litres
12°dKH	<b>bestmax 2XL</b> 6 895 litres	<b>bestmax 2XL</b> 6 895 litres	<b>bestmax 2XL</b> 6 895 litres	<b>bestmax 2XL</b> 6 895 litres
14°dKH	<b>bestmax 2XL</b> 5 910 litres	<b>bestmax 2XL</b> 5 910 litres	<b>bestmax 2XL</b> 5 910 litres	<b>bestmax 2XL</b> 5 910 litres
16°dKH	<b>bestmax 2XL</b> 5 170 litres	<b>bestmax 2XL</b> 5 170 litres	<b>bestmax 2XL</b> 5 170 litres	<b>bestmax 2XL</b> 5 170 litres
18°dKH	<b>bestmax 2XL</b> 4 595 litres	<b>bestmax 2XL</b> 4 595 litres	<b>bestmax 2XL</b> 4 595 litres	<b>bestmax 2XL</b> 4 595 litres
20°dKH	<b>bestmax 2XL</b> 4 135 litres	<b>bestmax 2XL</b> 4 135 litres	<b>bestmax 2XL</b> 4 135 litres	<b>bestmax 2XL</b> 4 135 litres

## SPÉCIFICATIONS

Type	Cartouche bestmax seule			
Désignation	<b>bestmax M</b>	<b>bestmax L</b>	<b>bestmax XL</b>	<b>bestmax 2XL</b>
Code article	<b>M0812112</b>	<b>M0812113</b>	<b>M0812114</b>	<b>M0812116</b>

## Kit d'installation

**Pack installation FLEX\***

Comprend la tête BWT besthead FLEX, raccord FLEX-T, débitmètre avec afficheur LCD, 2 flexibles inox 3/8, test de dureté carbonate et totale et réductions

**125505655**

**\*Veillez à bien commander la référence de la cartouche en plus de la référence du pack. Exemple : M0812... + 125505655.**

## ACCESSOIRES &amp; CONSOMMABLES

Désignation	Code article
Tête BWT besthead standard	<b>M0812412</b>
Tête BWT besthead FLEX	<b>M0812420</b>
Raccord FLEX-T	<b>M0812480</b>
Support mural	<b>M0100031</b>
Filtre particules 100µm	<b>M0810523</b>
Filtre particules 30µm	<b>125506391</b>
Vanne de sécurité Water Block	<b>M0812184</b>
Test de dureté °dKH	<b>M0812157</b>



RACCORD FLEX-T

# GRANDE CUISINE BOULANGERIE

## bestprotect

Protection des équipements de cuisson  
contre le calcaire et la corrosion



- » Éviter les dépôts de calcaire et de sulfate de calcium sur les équipements
- » Éliminer le chlore et autres particules altérant le goût de l'eau

### Les + produit

- » Protection antitartre et anticorrosion
- » Filtration des particules en suspension 20µm
- » Traitement pour éviter la prolifération bactérienne
- » Maintient le pH à une valeur élevée et constante
- » Pratique d'installation : horizontale ou verticale



PROTECTION DES APPAREILS CONTRE LE TARTRE



## DURETÉ & CAPACITÉS

Dureté totale en °dGH <sup>(1)</sup>	Bypass	Capacités de filtration en litres	
		XL	2XL
≤ 7°dGH	0	≥ 5125	≥ 8570
8°dGH	0	4458	7500
10°dGH	0	3590	6000
12°dGH	0	2620	5000
14°dGH	0	2245	4285
17°dGH	0	1850	3525
20°dGH	0	1570	3000
25°dGH	0	1175	2400
≥ 27°dGH	0	≤ 1090	≤ 2220

<sup>(1)</sup> °fTH = °dGH x 1.78

## SPÉCIFICATIONS

Type	Cartouche bestprotect seule	
Désignation	<b>bestprotect XL</b>	<b>bestprotect 2XL</b>
Code article	<b>M0812315</b>	<b>M0812316A</b>

### Kit d'installation

#### Pack installation FLEX\*

Comprend la tête BWT besthead FLEX, raccord FLEX-T, débitmètre avec afficheur LCD, 2 flexibles inox 3/8, test de dureté carbonate et totale et réductions

**125505655**

**\*Veillez à bien commander la référence de la cartouche en plus de la référence du pack. Exemple : M0812... + 125505655.**

## ACCESSOIRES & CONSOMMABLES

Désignation	Code article
Tête BWT besthead standard	M0812412
Tête BWT besthead FLEX	M0812420
Raccord FLEX-T	M0812480
Support mural	M0100031
Filtre particules 100µm	M0810523
Filtre particules 30µm	125506391
Vanne de sécurité Water Block	M0812184
Test de dureté °dGH + °dKH	M0812137



RACCORD FLEX-T

# 2. LAVERIE



Filterer l'eau en amont des équipements de laverie garantit leur protection et assure un lavage parfait pour une vaisselle sans traces.

**Des résultats de lavage parfaits qui garantissent la propreté, l'hygiène et un aspect impeccable de la vaisselle.**



PROTECTION DES APPAREILS  
CONTRE LE TARTRE



VAISSELLE, VERRES ET COUVERTS  
ÉTINCELLANTS, SANS TRACES



UTILISATION MINIMALE DE DÉTERGENT

**20** BWT bestclear

**22** BWT bestclear **EXTRA**

**24** BWT bestaqua 14 ROC

**26** BWT bestaqua 16 ROC

**28** BWT bestsoft 4

**30** BWT bestsoft 11

**32** BWT bestsoft 21

**GRANDE CUISINE**



## bestclear

Déminéralisation partielle pour la protection des équipements contre l'entartrage et l'optimisation des lavages

- » Optimiser le lavage de la vaisselle grâce la déminéralisation partielle de l'eau (plus de traces ni de voile blanc)
- » Réduire les coûts d'entretien et de maintenance de l'appareil
- » Réduire la consommation des produits lessiviels

### Les + produit

- » Traitement par résine de déminéralisation partielle
- » Réduction du calcaire et des particules
- » Pratique d'installation : horizontale ou verticale
- » Étudié pour le branchement eau chaude (jusqu'à 65 °C - 6 bar maxi)



Déminéralisation partielle



Ces cartouches se recyclent !



VAISSELLE, VERRES ET COUVERTS ÉTINCELLANTS, SANS TRACES



UTILISATION MINIMALE DE DÉTERGENT

## DURÉE DE VIE

### Estimation de la durée de vie d'une cartouche bestclear 2XL

<b>Cas 1</b>	2 litres d'eau par panier/cycle de rinçage
<b>Cas 2</b>	2,5 litres d'eau par panier/cycle de rinçage
<b>Cas 3</b>	3 litres d'eau par panier/cycle de rinçage
<b>Cas 4</b>	4 litres d'eau par panier/cycle de rinçage

## DURETÉ & CAPACITÉS

Dureté carbonate		4 °dKH	7 °dKH	10 °dKH	13 °dKH	17 °dKH
Capacité		22 500 litres	12 850 litres	9 000 litres	6 920 litres	5 290 litres
10 paniers/jour	Cas 1	1 an	1 an	257 jours	198 jours	151 jours
	Cas 2	1 an	321 jours	225 jours	173 jours	132 jours
	Cas 3	1 an	286 jours	200 jours	154 jours	118 jours
	Cas 4	1 an	234 jours	164 jours	126 jours	96 jours
20 paniers/jour	Cas 1	1 an	234 jours	164 jours	126 jours	96 jours
	Cas 2	346 jours	198 jours	138 jours	106 jours	81 jours
	Cas 3	300 jours	171 jours	120 jours	92 jours	71 jours
	Cas 4	237 jours	135 jours	95 jours	73 jours	56 jours
30 paniers/jour	Cas 1	300 jours	171 jours	120 jours	92 jours	71 jours
	Cas 2	250 jours	143 jours	100 jours	77 jours	59 jours
	Cas 3	214 jours	122 jours	86 jours	66 jours	50 jours
	Cas 4	167 jours	95 jours	67 jours	51 jours	39 jours

## SPÉCIFICATIONS

Type	Cartouche bestclear seule	Kit d'installation
Désignation	<b>bestclear 2XL</b>	<b>Pack installation FLEX*</b> Comprend la tête BWT besthead FLEX, raccord FLEX-T, débitmètre avec afficheur LCD, 2 flexibles inox 3/8, test de dureté carbonate et totale et réductions
Code article	<b>M0812332</b>	<b>125505655</b>

\*Veillez à bien commander la référence de la cartouche en plus de la référence du pack. Exemple : M0812... + 125505655.

## ACCESSOIRES & CONSOMMABLES

Désignation	Code article
Tête BWT besthead standard	M0812412
Tête BWT besthead FLEX	M0812420
Support mural	M0100031
Filtre particules 100µm	M0810523
Filtre particules 30µm	125506391
Vanne de sécurité Water Block	M0812184
Test de dureté °dKH	M0812157



RACCORD FLEX-T

GRANDE CUISINE

# bestclear EXTRA

Déminéralisation totale pour optimiser le lavage de la verrerie et de la vaisselle

- » Réduire les coûts d'entretien et de maintenance de l'appareil
- » Réduire la consommation des produits lessiviels
- » Obtenir une verrerie et une vaisselle étincelante, sans traces blanches

## Les + produit

- » Optimisation du rinçage et du séchage des verres avec la déminéralisation totale
- » Traitement par résine de déminéralisation totale
- » Pratique d'installation : horizontale ou verticale
- » Étudié pour le branchement eau chaude (jusqu'à 65 °C - 6 bar maxi)



VAISSELLE, VERRES ET COUVERTS ÉTINCELLANTS, SANS TRACES



UTILISATION MINIMALE DE DÉTERGENT

## DURÉE DE VIE

### Estimation de la durée de vie d'une cartouche bestclear Extra 2XL

<b>Cas 1</b>	2 litres d'eau par panier/cycle de rinçage
<b>Cas 2</b>	2,5 litres d'eau par panier/cycle de rinçage
<b>Cas 3</b>	3 litres d'eau par panier/cycle de rinçage
<b>Cas 4</b>	4 litres d'eau par panier/cycle de rinçage

## DURETÉ & CAPACITÉS

Dureté totale <sup>(1)</sup>		4°dGH	7°dGH	10°dGH	13°dGH	17°dGH
Capacité		Capacités atteintes si minéralisation proportionnée 1°dGH= 30µS				
		8 250 litres	4 710 litres	3 300 litres	2 540 litres	1 940 litres
<b>10 paniers/jour</b>	<b>Cas 1</b>	236 jours	135 jours	94 jours	73 jours	55 jours
	<b>Cas 2</b>	206 jours	118 jours	83 jours	64 jours	49 jours
	<b>Cas 3</b>	183 jours	105 jours	73 jours	56 jours	43 jours
	<b>Cas 4</b>	150 jours	86 jours	60 jours	46 jours	35 jours
<b>20 paniers/jour</b>	<b>Cas 1</b>	150 jours	86 jours	60 jours	46 jours	35 jours
	<b>Cas 2</b>	127 jours	72 jours	51 jours	39 jours	30 jours
	<b>Cas 3</b>	110 jours	63 jours	44 jours	34 jours	26 jours
	<b>Cas 4</b>	87 jours	50 jours	35 jours	27 jours	20 jours
<b>30 paniers/jour</b>	<b>Cas 1</b>	110 jours	63 jours	44 jours	34 jours	26 jours
	<b>Cas 2</b>	92 jours	52 jours	37 jours	28 jours	22 jours
	<b>Cas 3</b>	79 jours	45 jours	31 jours	24 jours	18 jours
	<b>Cas 4</b>	61 jours	35 jours	24 jours	19 jours	14 jours

<sup>(1)</sup> °fTH = °dGH x 1.78

## SPÉCIFICATIONS

Type	Cartouche bestclear <sup>EXTRA</sup> seule	Kit d'installation
Désignation	<b>bestclear <sup>EXTRA</sup> 2XL</b>	<b>Pack installation FLEX*</b> Comprend la tête BWT besthead FLEX, raccord FLEX-T, débitmètre avec afficheur LCD, 2 flexibles inox 3/8, test de dureté carbonate et totale et réductions
Code article	<b>M0812333</b>	<b>125505655</b>

**\*Veillez à bien commander la référence de la cartouche en plus de la référence du pack. Exemple : M0812... + 125505655.**

## ACCESSOIRES & CONSOMMABLES

Désignation	Code article
Tête BWT besthead standard	M0812412
Tête BWT besthead FLEX	M0812420
Support mural	M0100031
Filtre particules 100µm	M0810523
Filtre particules 30µm	125506391
Vanne de sécurité Water Block	M0812184
Test de dureté °dGH + °dKH	M0812137



RACCORD FLEX-T

GRANDE CUISINE

OSMOSEUR

# bestaqua 14 ROC

Système d'osmose pour éviter l'entartrage et assurer un lavage, rinçage et séchage optimal pour la verrerie



Débit  
120 l/h



FONCTIONNE SANS EAU  
ADOUCEE JUSQU'À 36° fTH

- » Obtenir une eau osmosée pour limiter l'ensemble des particules de l'eau
- » Optimiser le lavage de la vaisselle
- » Protéger les équipements contre l'entartrage et prolonger leur durée de vie
- » Réduire la consommation des produits lessiviels

## Les + produit

- » Pompe vibrante à membrane pour une pression constante
- » Précision des capteurs
- » Contrôle et suivi via l'application sur smartphone
- » Boîtier en aluminium de haute qualité
- » Système de membrane BWT bestaqua
- » Encombrement réduit pour un osmoseur



PROTECTION DES APPAREILS CONTRE LE TARTRE



VAISSELLE, VERRES ET COUVERTS ÉTINCELLANTS, SANS TRACES



UTILISATION MINIMALE DE DÉTERGENT



## SPÉCIFICATIONS

Type	BWT bestaqua 14 ROC	
<b>Caractéristiques techniques</b>		
Performance du perméat	l/h	120
Taux de rétention des sels	%	> 97
Rendement en perméat	%	approx. 50
Débit d'entrée d'eau min.	l/h	250
Débit de concentrat	l/h	approx. 120
Pression de l'entrée d'eau	bar	1,5-4
Température de l'entrée d'eau	°C	5-30
Température ambiante	°C	5-40
Alimentation	V/Hz	230/50
Indice de protection	IP	54
Fusible de l'équipement	A	1,25
Puissance absorbée	W	200
Veille	W	< 3
Raccordement de l'appareil	EC-60320 C13	
Câble de raccordement	1,8 m, CEE 7/4, IEC-60320 C13	
Raccordement entrée d'eau	M 3/4"	
Perméat	John Guest 8mm	
Concentrat	John Guest 8mm	
<b>Caractéristiques dimensionnelles</b>		
Largeur	mm	153
Hauteur	mm	505
Profondeur	mm	271
Poids	kg	10,3
<b>Code article</b>	<b>M0821039</b>	

**Préconisation d'installation type pour une dureté inférieure à 36°fTH (20°dGH)**



Kit de raccordement

**M0824046**



Préfiltration

**M0100034**



BWT bestaqua 14 ROC

**M0821039**

## ACCESSOIRES & CONSOMMABLES

	Désignation	Code article
	<b>Kit de raccordement bestaqua</b> flexibles/reductions/raccords rapides Kit prévu pour raccordement cartouche préfiltration et charbon actif	<b>M0824046</b>
	<b>Kit préfiltration complet</b> Préfiltration particules 20µm /charbon actif/réductions/vanne de purge	<b>M0100034</b>
	<b>Lot de 2 cartouches</b> (1 cartouche filtration particules 20µm et fonction bacté- riostatique et 1 cartouche charbon actif)	<b>125550147</b>
	<b>Kit réserve 7 litres</b> Dimensions (diamètre x hauteur) : 200 mm x 275 mm Volume eau utile (2,5 bars) : 1,5 litres	<b>M0823204</b>
	<b>Kit réserve 11 litres</b> Dimensions (diamètre x hauteur) : 250 mm x 360 mm Volume eau utile (2,5 bars) : 3 litres	<b>M0823205</b>
	<b>Kit réserve 19 litres</b> Dimensions (diamètre x hauteur) : 270 mm x 420 mm Volume eau utile (2,5 bars) : 4,5 litres	<b>M0823206</b>
	<b>BWT bestaqua 14 Membrane</b>	<b>M0822009</b>
	<b>Waterproof cover ROC 14</b> Housse de protection imperméabl	<b>125549659</b>

**Au-delà de 20°dGH (36° fTH), adoucisseur en amont obligatoire.**

Sous réserve de l'étude de l'utilisation client et du nombre de litres par cycle de rinçage.

GRANDE CUISINE

OSMOSEUR

## bestaqua 16 ROC

Système d'osmose pour éviter l'entartrage et assurer un lavage, rinçage et séchage optimal pour la verrerie

- » Obtenir une eau osmosée pour limiter l'ensemble des particules de l'eau
- » Optimiser le lavage de la vaisselle
- » Protéger les équipements contre l'entartrage et prolonger leur durée de vie
- » Réduire la consommation des produits lessiviels

### Les + produit

- » Pompe vibrante à membrane pour une pression constante
- » Précision des capteurs
- » Contrôle et suivi via l'application sur smartphone
- » Boîtier en aluminium de haute qualité
- » Système de membrane BWT bestaqua
- » Encombrement réduit pour un osmoseur



**FONCTIONNE SANS EAU  
ADOUCCIE JUSQU'À 36°F TH**



PROTECTION DES APPAREILS CONTRE LE TARTRE



VAISSELLE, VERRES ET COUVERTS ÉTINCELLANTS, SANS TRACES



UTILISATION MINIMALE DE DÉTERGENT

## SPÉCIFICATIONS

Type		BWT bestaqua 16 ROC
<b>Caractéristiques techniques</b>		
Performance du perméat	l/h	180
Taux de rétention des sels	%	> 97
Rendement en perméat	%	approx. 50
Débit d'entrée d'eau min.	l/h	360
Débit de concentrat	l/h	approx. 180
Pression de l'entrée d'eau	bar	1,5-4
Température de l'entrée d'eau	°C	5-30
Température ambiante	°C	5-40
Alimentation	V/Hz	220/240V/50-60 Hz
Indice de protection	IP	54
Fusible de l'équipement	A	1,25
Puissance absorbée	W	260
Veille	W	< 2
Raccordement de l'appareil		IEC-320
Câble de raccordement		1,8 m, CEE 7/4, IEC-60320 C13
Raccordement entrée d'eau		M 3/4"
Perméat		John Guest 8mm
Concentrat		John Guest 8mm
<b>Caractéristiques dimensionnelles</b>		
Largeur	mm	230
Hauteur	mm	670
Profondeur	mm	395
Poids	kg	15.95
<b>Code article</b>		<b>125255111</b>

### Préconisation d'installation type pour une dureté inférieure à 36° fTH (20° dGH)



Kit de raccordement

**M0824046**



Préfiltration

**M0100034**



BWT bestaqua 16 ROC

**125255111**

## ACCESSOIRES & CONSOMMABLES

	Désignation	Code article
	<b>Kit de raccordement bestaqua</b> flexibles/reductions/raccords rapides Kit prévu pour raccordement cartouche préfiltration et charbon actif	<b>M0824046</b>
	<b>Kit préfiltration complet</b> Préfiltration particules 20µm /charbon actif/réductions /vanne de purge	<b>M0100034</b>
	<b>Lot de 2 cartouches</b> 1 cartouche filtration particules 20µm et fonction bacté- riostatique et 1 cartouche charbon actif)	<b>125550147</b>
	<b>Kit réserve 7 litres</b> Dimensions (diamètre x hauteur) : 200 mm x 275 mm Volume eau utile (2,5 bars) : 1,5 litres	<b>M0823204</b>
	<b>Kit réserve 11 litres</b> Dimensions (diamètre x hauteur) : 250 mm x 360 mm Volume eau utile (2,5 bars) : 3 litres	<b>M0823205</b>
	<b>Kit réserve 19 litres</b> Dimensions (diamètre x hauteur) : 270 mm x 420 mm Volume eau utile (2,5 bars) : 4,5 litres	<b>M0823206</b>
	<b>BWT bestaqua 16 Membrane de rechange</b>	<b>125258720</b>
	<b>Waterproof cover ROC 16</b> Housse de protection imperméable	<b>125549661</b>

Au-delà de 20° dGH (36° fTH), adoucisseur en amont obligatoire.

Sous réserve de l'étude de l'utilisation client et du nombre de litres par cycle de rinçage.

GRANDE CUISINE

ADOUCISSEUR  
**bestsoft 4**

Suppression du calcaire pour une protection efficace des lave-verres et lave-vaisselle frontaux

» Eviter l'entartrage des équipements grâce à la suppression du calcaire dans l'eau

*Les + produit*

- » Adoucisseur compact
- » Consommation de sel réduite grâce à une régénération proportionnée volumétrique automatique
- » Vanne rotative pour une plus grande sécurité de fonctionnement



Vol. résine  
4 litres



PROTECTION DES APPAREILS CONTRE LE TARTRE



VAISSELLE, VERRES ET COUVERTS ÉTINCELLANTS,  
SANS TRACES

## SPÉCIFICATIONS

Type	Kit BWT bestsoft 4 Comprenant : adoucisseur, kit de raccordement, et 1ère charge de sel	
<b>Caractéristiques techniques</b>		
Capacités nominales	m <sup>3</sup> x °fTH <sup>(1)</sup>	16
Diamètre nominal (filetage extérieur)	pouce	3/4" (DN 20)
Volume de résine	litre	4
Débit nominal	l/h	732
Température de l'eau non traitée (min/max)	°C	5-30
<b>Caractéristiques dimensionnelles</b>		
Largeur	mm	203
Hauteur	mm	493
Profondeur	mm	403
Poids en service	kg	30
<b>Code article</b>	<b>125299265</b>	

<sup>(1)</sup> °fTH = °dGH x 1.78

## CAPACITÉS

Dureté		Capacité en litres	
°dGH	°fTH	ppm (mg/l)	BWT bestsoft 4
5,6	10,0	100	1800
6,2	11,0	110	1626
6,7	12,0	120	1504
7,3	13,0	130	1380
8,4	15,0	150	1200
10,1	18,0	180	998
11,2	20,0	200	900
12,3	22,0	220	820
13,4	24,0	240	752
14,6	26,0	260	690
15,7	28,0	280	642
16,8	30,0	300	600
17,9	32,0	320	563
19,0	34,0	340	531
20,2	36,0	360	499
21,3	38,0	380	473
22,4	40,0	400	450
23,5	42,0	420	429
24,6	44,0	440	409
25,8	46,0	460	391
26,9	48,0	480	374
28,0	50,0	500	360

## ACCESSOIRES & CONSOMMABLES

Désignation	Code article
Kit de maintenance bestsoft	M0100036
Kit de raccordement avec bypass	125548590
Plateforme à roulettes	P0014923
Sac de sel de 25 kg	P0009249
AQA Clean & Protect (kit entretien résines)	P0004930
BWT Ioclean	P0004887
Vanne multiblock bypass	P0887530



VANNE MULTIBLOCK BYPASS



AQA CLEAN & PROTECT



BWT IOCLEAN



KIT DE MAINTENANCE BESTSOFT

GRANDE CUISINE

ADOUCISSEUR

# bestsoft 11

Suppression du calcaire pour une protection efficace des lave-verres et lave-vaisselle à capot

» Eviter l'entartrage des équipements grâce à la suppression du calcaire dans l'eau

## Les + produit

- » Adoucisseur compact
- » Consommation de sel réduite grâce à une régénération proportionnée volumétrique automatique
- » Vanne rotative pour une plus grande sécurité de fonctionnement



Vol. résine  
10 litres



PROTECTION DES APPAREILS CONTRE LE TARTRE



VAISSELLE, VERRES ET COUVERTS ÉTINCELLANTS, SANS TRACES

## SPÉCIFICATIONS

Type			Kit BWT bestsoft 11 Comprenant : adoucisseur, kit de raccordement, et 1ère charge de sel
<b>Caractéristiques techniques</b>			
Capacités nominales	m <sup>3</sup> x °fTH <sup>(1)</sup>	46	
Diamètre nominal (filetage extérieur)	pouce	3/4" (DN 20)	
Volume de résine	litre	10	
Débit nominal	l/h	1440	
Température de l'eau non traitée (min/max)	°C	5-30	
<b>Caractéristiques dimensionnelles</b>			
Largeur	mm	270	
Hauteur	mm	532	
Profondeur	mm	480	
Poids en service	kg	40	
<b>Code article</b>	<b>M0820001</b>		

<sup>(1)</sup> °fTH = °dGH x 1.78

## CAPACITÉS

Dureté			Capacité en litres	
°dGH	°fTH	ppm (mg/l)	BWT bestsoft 11	
5,6	10,0	100	5000	
6,2	11,0	110	4545	
6,7	12,0	120	4167	
7,3	13,0	130	3846	
8,4	15,0	150	3333	
10,1	18,0	180	2778	
11,2	20,0	200	2500	
12,3	22,0	220	2273	
13,4	24,0	240	2083	
14,6	26,0	260	1923	
15,7	28,0	280	1786	
16,8	30,0	300	1667	
17,9	32,0	320	1563	
19,0	34,0	340	1471	
20,2	36,0	360	1389	
21,3	38,0	380	1316	
22,4	40,0	400	1250	
23,5	42,0	420	1190	
24,6	44,0	440	1136	
25,8	46,0	460	1087	
26,9	48,0	480	1042	
28,0	50,0	500	1000	

## ACCESSOIRES & CONSOMMABLES

Désignation	Code article
Kit de maintenance bestsoft	M0100036
Kit de raccordement avec bypass	125548590
Plateforme à roulettes	P0014923
Sac de sel de 25 kg	P0009249
AQA Clean & Protect (kit entretien résines)	P0004930
BWT Ioclean	P0004887
Vanne multiblock bypass	P0887530



VANNE MULTIBLOCK BYPASS



AQA CLEAN & PROTECT



BWT IOCLEAN



KIT DE MAINTENANCE BESTSOFT

GRANDE CUISINE

ADOUCCISSEUR

# bestsoft 21

Suppression du calcaire pour une protection efficace des lave-vaisselle à avancement automatique

» Eviter l'entartrage des équipements grâce à la suppression du calcaire dans l'eau

## Les + produit

- » Adoucisseur compact
- » Consommation de sel réduite grâce à une régénération proportionnée volumétrique automatique
- » Vanne rotative pour une plus grande sécurité de fonctionnement



Vol. résine  
20 litres



PROTECTION DES APPAREILS CONTRE LE TARTRE



VAISSELLE, VERRES ET COUVERTS ÉTINCELLANTS, SANS TRACES



## SPÉCIFICATIONS

		Kit BWT bestsoft 21 Comprenant : adoucisseur, kit de raccordement, et 1ère charge de sel	
<b>Type</b>			
<b>Caractéristiques techniques</b>			
Capacité nominale	m <sup>3</sup> x °fTH <sup>(1)</sup>	107	
Diamètre nominal (filetage extérieur)	pouce	3/4" (DN 20)	
Volume de résine	litre	20	
Débit nominal	l/h	1 680	
Température de l'eau non traitée (min/max)	°C	5-30	
<b>Caractéristiques dimensionnelles</b>			
Largeur	mm	270	
Hauteur	mm	804	
Profondeur	mm	480	
Poids en service	kg	65	
<b>Code article</b>	<b>125306382</b>		

<sup>(1)</sup> °fTH = °dGH x 1.78

## CAPACITÉS

Dureté		Capacité en litres	
°dGH	°fTH	ppm (mg/l)	BWT bestsoft 21
5,6	10,0	100	10 000
6,2	11,0	110	9091
6,7	12,0	120	8333
7,3	13,0	130	7692
8,4	15,0	150	6667
10,1	18,0	180	5556
11,2	20,0	200	5000
12,3	22,0	220	4545
13,4	24,0	240	4167
14,6	26,0	260	3846
15,7	28,0	280	3571
16,8	30,0	300	3333
17,9	32,0	320	3125
19,0	34,0	340	2941
20,2	36,0	360	2778
21,3	38,0	380	2632
22,4	40,0	400	2500
23,5	42,0	420	2381
24,6	44,0	440	2273
25,8	46,0	460	2174
26,9	48,0	480	2083
28,0	50,0	500	2000

## ACCESSOIRES & CONSOMMABLES

Désignation	Code article
Kit de maintenance bestsoft	M0100036
Kit de raccordement avec bypass	125548590
Plateforme à roulettes	P0014923
Sac de sel de 25 kg	P0009249
AQA Clean & Protect (kit entretien résines)	P0004930
BWT Ioclean	P0004887
Vanne multiblock bypass	P0887530



VANNE MULTIBLOCK BYPASS



AQA CLEAN & PROTECT



BWT IOCLEAN



KIT DE MAINTENANCE BESTSOFT

# 3. MACHINE À GLAÇONS



## 56 BWT bestmax <sup>SOFT</sup>

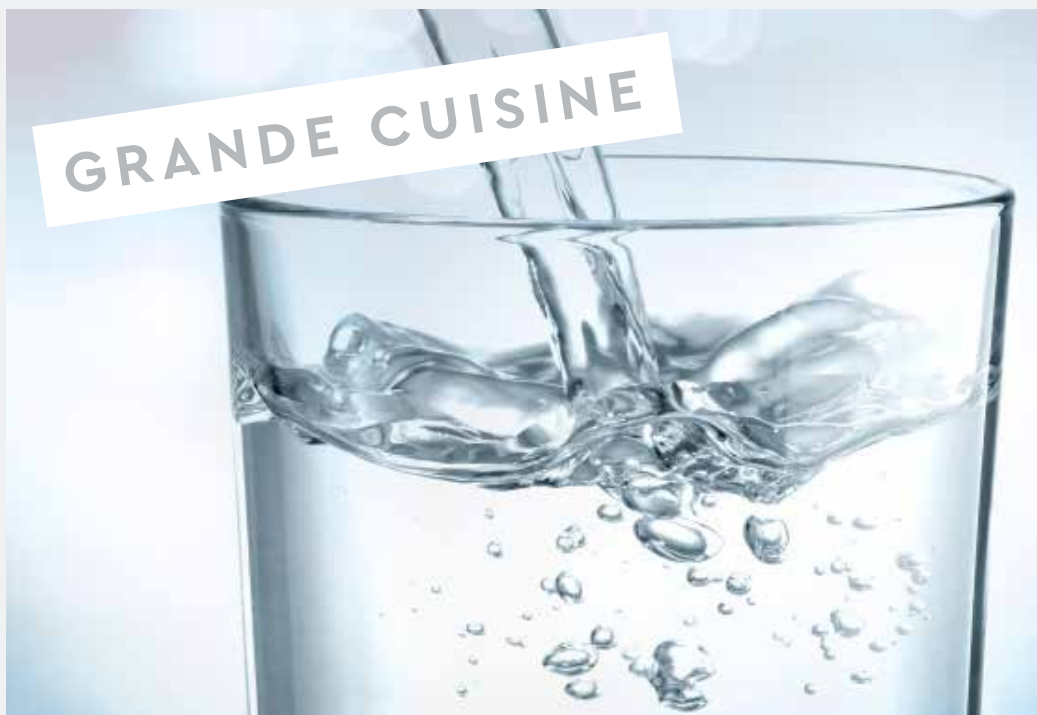
Une eau de qualité pour la fabrication des glaçons est indispensable, tant pour la protection de la machine que pour l'esthétisme du glaçon et la qualité gustative de la boisson.



POUR DES GLAÇONS TRANSPARENTS ET SANS IMPERFECTIONS



PROTECTION DES APPAREILS CONTRE LE TARTRE



GRANDE CUISINE

# bestmax<sup>SOFT</sup>

Optimisation de l'eau pour les machines à glaçons

- » Obtenir des glaçons transparents sans imperfections
- » Conserver le goût de vos boissons
- » Réduire les coûts de maintenance et prolonger la durée de vie des machines à glaçons



## Les + produit

- » Traitement anticalcaire par décarbonatation
- » Suppression des goûts et odeurs de l'eau
- » Filtration des particules en suspension 20µm
- » Traitement pour éviter la prolifération bactérienne
- » Pratique d'installation : horizontale ou verticale



POUR DES GLAÇONS TRANSPARENTS ET SANS IMPERFECTIONS



PROTECTION DES APPAREILS CONTRE LE TARTRE

## SPÉCIFICATIONS

Type	Cartouche bestmax <sup>SOFT</sup> seule		Kit d'installation
Désignation	<b>bestmax <sup>SOFT</sup> XL</b>	<b>bestmax <sup>SOFT</sup> 2XL</b>	<b>Pack installation FLEX*</b> Comprend la tête BWT besthead FLEX, raccord FLEX-T, débitmètre avec afficheur LCD, 2 flexibles inox 3/8, test de dureté carbonate et totale et réductions
Capacité*	8 160 litres	14 400 litres	
Volume de glace	jusqu'à 48 kg de glace par jour	au-delà de 48 kg de glace par jour	
<b>Code article</b>	<b>M0812338</b>	<b>M0812339</b>	<b>125505655</b>

**\*Veillez à bien commander la référence de la cartouche en plus de la référence du pack. Exemple : M0812... + 125505655.**

## CAPACITÉS

Dureté carbonate en °dKH	Bypass	Capacités de filtration en litres	
		XL	2XL
4°dKH	3	20 400	36 000
6°dKH	3	13 600	24 000
8°dKH	3	10 200	18 000
10°dKH	3	8 160	14 000
12°dKH	3	6 800	12 000
14°dKH	2	5 825	10 285
16°dKH	2	5 100	9 000
18°dKH	2	4 530	8 000
20°dKH	2	4 080	7 200

## ACCESSOIRES & CONSOMMABLES

Désignation	Code article
Tête BWT besthead standard	M0812412
Tête BWT besthead FLEX	M0812420
Raccord FLEX-T	M0812480
Support mural	M0100031
Filtre particules 100µm	M0810523
Filtre particules 30µm	125506391
Vanne de sécurité Water Block	M0812184
Test de dureté °dKH	M0812157



RACCORD FLEX-T

# 4. MACHINE À CAFÉ



Nos systèmes de filtration nous permettent d'offrir aux utilisateurs une protection efficace contre le tartre et les dépôts de gypse, tout en garantissant le **meilleur résultat en terme de goût pour les boissons chaudes.**

**40** BWT bestmax

**42** BWT bestmax **PREMIUM**

**44** BWT bestaqua 14 ROC **MIN**

**45** BWT bestaqua 14 ROC **COFFEE**

**46** BWT bestprotect

**48** BWT bestcup **PREMIUM**



PROTECTION DES APPAREILS CONTRE LE TARTRE



QUALITÉ GUSTATIVE AMÉLIORÉE



ARÔMES PLUS PRONONCÉS ET CRÈME PARFAITE





# bestmax

Suppression du calcaire pour une protection efficace des machines à café et des saveurs conservées

- » Conserver les arômes des boissons chaudes
- » Réduire les coûts de maintenance et prolonger la durée de vie des équipements
- » Optimiser les performances de la machine



## Les + produit

- » Traitement anticalcaire par décarbonatation
- » Suppression des goûts et odeurs de l'eau
- » Filtration des particules en suspension 20µm
- » Traitement pour éviter la prolifération bactérienne
- » Pratique d'installation : horizontale ou verticale



Ces cartouches se recyclent !



PROTECTION DES APPAREILS CONTRE LE TARTRE



## DURETÉ & CAPACITÉS

	Petit déjeuner	5 litres par jour	10 litres par jour	15 litres par jour	20 litres par jour
	Espresso	1 et 2 groupes < 150 kg café	2 groupes < 250 kg café	2 et 3 groupes < 350 kg café	3 et 4 groupes < 500 kg café
Dureté carbonate °dKH	0 à 4°dKH	<b>besttaste 10*</b> 10 000 L / 595 kg	<b>besttaste 10*</b> 10 000 L / 595 kg	<b>besttaste 10*</b> 10 000 L / 595 kg	<b>besttaste 10*</b> 10 000 L / 595 kg
	6°dKH	<b>bestmax V 4</b> 165 L / 248 kg	<b>bestmax V</b> 4 165 L / 248 kg	<b>bestmax M</b> 6 330 L / 377 kg	<b>bestmax L</b> 8 665 L / 516 kg
	8°dKH	<b>bestmax V 3</b> 125 L / 186 kg	<b>bestmax M</b> 4 750 L / 283 kg	<b>bestmax L</b> 6 500 L / 387 kg	<b>bestmax XL</b> 8 500 L / 506 kg
	10°dKH	<b>bestmax V</b> 2 500 L / 149 kg	<b>bestmax L</b> 5 200 L / 310 kg	<b>bestmax XL</b> 6 800 L / 405 kg	<b>bestmax 2XL</b> 12 000 L / 714 kg
	12°dKH	<b>bestmax M</b> 2 835 L / 169 kg	<b>bestmax XL</b> 5 080 L / 302 kg	<b>bestmax 2XL</b> 8 965 L / 534 kg	<b>bestmax 2XL</b> 8 965 L / 534 kg
	14°dKH	<b>bestmax L</b> 3 330 L / 198 kg	<b>bestmax XL</b> 4 355 L / 259 kg	<b>bestmax 2XL</b> 7 685 L / 457 kg	<b>bestmax 2XL</b> 7 685 L / 457 kg
	16°dKH	<b>bestmax L</b> 2 465 L / 147 kg	<b>bestmax 2XL</b> 5 690 L / 339 kg	<b>bestmax 2XL</b> 5 690 L / 339 kg	<b>bestmax 2XL</b> 5 690 L / 339 kg

\* Voir tarifs besttaste page 42

## SPÉCIFICATIONS

Type	Cartouche bestmax seule					Kit d'installation
Désignation	<b>bestmax V</b>	<b>bestmax M</b>	<b>bestmax L</b>	<b>bestmax XL</b>	<b>bestmax 2XL</b>	<b>Pack installation FLEX*</b> Comprend la tête BWT besthead FLEX, raccord FLEX-T, débitmètre avec afficheur LCD, 2 flexibles inox 3/8, test de dureté carbonate et totale et réductions
Code article	M0812115	M0812112	M0812113	M0812114	M0812116	125505655

\*Veillez à bien commander la référence de la cartouche en plus de la référence du pack. Exemple : M0812... + 125505655.

## ACCESSOIRES & CONSOMMABLES

Désignation	Code article
Tête BWT besthead standard	M0812412
Tête BWT besthead FLEX	M0812420
Raccord FLEX-T	M0812480
Support mural	M0100031
Filtre particules 100µm	M0810523
Filtre particules 30µm	125506391
Vanne de sécurité Water Block	M0812184
Test de dureté °dKH	M0812157



RACCORD FLEX-T

*Nouveauté exclusive !*

# bestmax PREMIUM

Optimisation de l'eau pour protéger les équipements et révéler toutes les saveurs de vos boissons chaudes



- » Révéler tous les arômes de vos boissons chaudes grâce à l'ajout de Magnésium à l'eau filtrée
- » Réduire les coûts de maintenance et prolonger la durée de vie des équipements
- » Optimisation des performances de la machine

## Les + produit

- » Traitement anticalcaire par résine échangeuse d'ions
- » Suppression des goûts et odeurs de l'eau
- » Technologie BWT Magnésium : véritable exhausteur de goûts
- » Échange du calcium par du Magnésium
- » Traitement pour éviter la prolifération bactérienne
- » Pratique d'installation : horizontale ou verticale



PROTECTION MAXIMALE DES APPAREILS



QUALITÉ GUSTATIVE AMÉLIORÉE



ARÔMES PLUS PRONONCÉS ET CRÈME PARFAITE

## DURETÉ & CAPACITÉS

Dureté totale en °dGH <sup>(1)</sup>	Capacités de filtration en litres				
	S	V	M	XL	2XL
<b>Distribution automatique sans production de vapeur</b>					
≤7°dGH	≥1285	≥3085	≥4625	≥7370	≥12000
8°dGH	1125	2700	4050	6450	10500
10°dGH	900	2160	3240	5160	8400
12°dGH	680	1630	2450	3900	6350
14°dGH	580	1400	2100	3340	5440
17°dGH	430	1035	1550	2470	4025
20°dGH	365	880	1320	2100	3420
23°dGH	315	765	1145	1825	2975
≥25°dGH	≤290	≤700	≤1055	≤1680	≤2735
<b>Machine à café</b>					
≤7°dGH	≥1070	≥2570	≥3855	≥6140	≥10000
8°dGH	935	2250	3375	5375	8750
10°dGH	750	1800	2700	4300	7000
12°dGH	565	1360	2040	3250	5290
14°dGH	485	1165	1750	2785	4535
17°dGH	355	860	1290	2060	3355
20°dGH	305	730	1100	1750	2850
23°dGH	265	635	955	1520	2480
≥25°dGH	≤240	≤585	≤880	≤1400	≤2280

<sup>(1)</sup> °fTH = °dGH x 1.78

## SPÉCIFICATIONS

Type	Cartouche bestmax <sup>PREMIUM</sup> seule					Kit d'installation
Désignation	bestmax PREMIUM S	bestmax PREMIUM V	bestmax PREMIUM M	bestmax PREMIUM XL	bestmax PREMIUM 2XL	<b>Pack installation FLEX*</b> Comprend la tête BWT besthead FLEX, raccord FLEX-T, débitmètre avec afficheur LCD, 2 flexibles inox 3/8, test de dureté carbonate et totale et réductions
Code article	M0812123	M0812124	M0812117	M0812118	M0812119	125505655

\*Veillez à bien commander la référence de la cartouche en plus de la référence du pack. Exemple : M0812... + 125505655.

## ACCESSOIRES & CONSOMMABLES

Désignation	Code article
Tête BWT besthead standard	M0812412
Tête BWT besthead FLEX	M0812420
Raccord FLEX-T	M0812480
Support mural	M0100031
Filtre particules 100µm	M0810523
Filtre particules 30µm	125506391
Vanne de sécurité Water Block	M0812184
Test de dureté °dGH + °dKH	M0812137



RACCORD FLEX-T



OSMOSE INVERSE + MINÉRALISATION

# bestaqua 14 ROC<sup>MIN</sup> & bestaqua 14 ROC<sup>COFFEE</sup>



- » Éliminer l'ensemble des particules indésirables pour une eau plus pure et délicieuse grâce à l'ajout de Magnésium
- » Réduire les coûts de maintenance et prolonger la durée de vie de vos machines
- » Protéger vos équipements efficacement contre le tartre et optimiser leurs performances

## Les + produit

- » Système d'osmose pour limiter l'ensemble des particules dans l'eau
- » Technologie brevetée BWT Magnésium : exhausteur de goût
- » Réglages via application sur smartphone
- » Ultra compact et ergonomique

**FONCTIONNE SANS EAU  
ADOUCE JUSQU'À 36°FTH**



PROTECTION MAXIMALE DES APPAREILS



QUALITÉ GUSTATIVE AMÉLIORÉE



ARÔMES PLUS PRONONCÉS ET  
CRÈME PARFAITE

## SPÉCIFICATIONS TECHNIQUES

Type	BWT bestaqua 14	
	ROC <sup>Min</sup>	ROC <sup>COFFEE</sup>
<b>Caractéristiques techniques</b>		
Performance du perméat	l/h	120 (= 2 l/min)
Taux de rétention des sels	%	> 97
Rendement en perméat	%	approx. 50
Débit d'entrée d'eau min.	l/h	250 (= 4,2 l/min)
Débit de concentrat	l/h	120 (= 2 l/min)
Pression de l'entrée d'eau	bar	1,5-4 (= 0,15-0,4 MPa)
Température de l'entrée d'eau	°C	5-30
Température ambiante	°C	5-40
Alimentation	V/Hz	230/50
Indice de protection	IP	54
Fusible de l'équipement	A	1,25
Puissance absorbée	W	200, Standby < 3
Raccordement de l'appareil	EC-60320 C13	
Câble de raccordement	1,8 m, CEE 7/4, IEC-60320 C13	
Raccordement entrée d'eau	M 3/4"	
Perméat	M 3/4"	
Concentrat	John Guest 5/16" Ø8	
Réservoir extérieur	John Guest 5/16" Ø8	
<b>Caractéristiques dimensionnelles</b>		
Largeur	mm	277
Hauteur	mm	505
Profondeur	mm	297
Poids	kg	17,7
<b>Code article</b>	<b>125254956</b>	<b>M0821041</b>

## Préconisation d'installation pour une dureté inférieure à 20°dGH (36°FTH)



Au-delà de 20°dGH (36°FTH), il est nécessaire d'installer un adoucisseur en amont de l'osmoseur.

## ACCESSOIRES & CONSOMMABLES

Désignation	Code article
<b>BWT bestaqua Membrane Roc 14</b>	<b>M0822009</b>
<b>Kit de raccordement bestaqua</b>	<b>M0824046</b>
<b>Kit préfiltration complet</b>	<b>M0100034</b>
<b>Flexible F3/8" - F3/4", par 1 pièce</b>	<b>M0812434</b>

### POUR LE BESTAQUA 14 ROC MIN :

**BWT bestmin<sup>PREMIUM</sup> M** (livrée avec l'appareil)

- » Reminéralisation grâce à la technologie BWT Magnésium
- » Filtration des goûts et odeurs
- » Idéal pour les zones d'eau douce
- » Eau parfaite pour les boissons chaudes
- » 10 000 litres d'autonomie

**Code article**  
**M0812323**

### POUR LE BESTAQUA 14 ROC COFFEE :

**BWT bestaqua 14<sup>PREMIUM</sup>** (en option)

- » Reminéralisation grâce à la résine échangeuse d'ions (BWT Magnésium)
- » Échange du calcium par du magnésium
- » Membrane d'ultrafiltration BWT (0,1µm)
- » Crée un équilibre minéral dans l'eau
- » Eau parfaite pour les boissons chaudes
- » Extraction des arômes
- » 6 000 litres d'autonomie (150µS)

**Code article**  
**M0812347**

# bestprotect

Suppression du calcaire pour protéger vos machines à café du tartre et de la corrosion

- » Éviter les dépôts de calcaire et de sulfate de calcium sur les équipements
- » Éliminer le chlore et autres particules altérant le goût de l'eau
- » Réduire les coûts de maintenance et prolonger la durée de vie des équipements



## Les + produit

- » Suppression des goûts et odeurs de l'eau
- » Protection antitartre et anticorrosion
- » Filtration des particules en suspension 20µm
- » Traitement pour éviter la prolifération bactérienne
- » Maintient le pH à une valeur élevée et constante
- » Pratique d'installation : horizontale ou verticale



PROTECTION DES APPAREILS CONTRE LE TARTRE

## DURETÉ & CAPACITÉS

Dureté totale en °dGH <sup>(1)</sup>	Bypass	Capacités de filtration en litres	
		XL	2XL
≤ 7°dGH	0	≥ 5125	≥ 8570
8°dGH	0	4458	7500
10°dGH	0	3590	6000
12°dGH	0	2620	5000
14°dGH	0	2245	4285
17°dGH	0	1850	3525
20°dGH	0	1570	3000
25°dGH	0	1175	2400
≥ 27°dGH	0	≤ 1090	≤ 2220

<sup>(1)</sup> °fTH = °dGH x 1.78

## SPÉCIFICATIONS

Type	Cartouche bestprotect seule		Kit d'installation
Désignation	<b>bestprotect XL</b>	<b>bestprotect 2XL</b>	<b>Pack installation FLEX*</b> Comprend la tête BWT besthead FLEX, raccord FLEX-T, débitmètre avec afficheur LCD, 2 flexibles inox 3/8, test de dureté carbonate et totale et réductions
Code article	<b>M0812315</b>	<b>M0812316A</b>	<b>125505655</b>

\*Veillez à bien commander la référence de la cartouche en plus de la référence du pack. Exemple : M0812... + 125505655.

## ACCESSOIRES & CONSOMMABLES

Désignation	Code article
Tête BWT besthead standard	M0812412
Tête BWT besthead FLEX	M0812420
Raccord FLEX-T	M0812480
Support mural	M0100031
Filtre particules 100µm	M0810523
Filtre particules 30µm	125506391
Vanne de sécurité Water Block	M0812184
Test de dureté °dGH + °dKH	M0812137



RACCORD FLEX-T



# bestcup PREMIUM

Optimisation de l'eau pour machines à café compactes avec réservoir d'eau



- » Obtenir une qualité d'eau incomparable : filtrée, sans goûts ni odeurs avec ajout de Magnésium
- » Diminuer les métaux lourds et autres particules indésirables
- » Protéger vos appareils

## Les + produit

- » Suppression des goûts et odeurs de l'eau
- » Filtration des particules en suspension
- » Traitement pour éviter la prolifération bactérienne
- » Pratique d'installation : verticale



PROTECTION DES APPAREILS CONTRE LE TARTRE



QUALITÉ GUSTATIVE AMÉLIORÉE



ARÔMES PLUS PRONONCÉS ET CRÈME PARFAITE



## SPÉCIFICATIONS

Désignation	bestcup PREMIUM T	bestcup PREMIUM S	bestcup PREMIUM M	bestcup PREMIUM L
Capacité à 14° Gh	50 litres	50 litres	100 litres	200 litres
Code article	M0812084	M0812085	M0812086	M0812087

### BWT bestcup Saphir PREMIUM (adaptateur inclus)

Désignation	bestcup Saphir T PREMIUM	bestcup Saphir S PREMIUM	bestcup Saphir M PREMIUM	bestcup Saphir L PREMIUM
Capacité à 14° Gh	50 litres	50 litres	100 litres	200 litres
Code article	125505511	125505512	125505513	125505514

## ACCESSOIRES & CONSOMMABLES

Désignation	Code article
Timer 3 mois	M0812496
Timer 6 mois	M0812190
Timer 12 mois	M0812498
Adaptateur universel	M0812039

### BWT bestsave

Désignation	bestsave S	bestsave M	bestsave L
Capacité à 10° Kh	50 litres	100 litres	200 litres
Code article	M0812088	M0812089	M0812090



# 5. EAU • DE BOISSON



Nos systèmes de filtration permettent d'obtenir une eau froide de qualité, délicieuse et sans aucune impuretés. C'est l'idéal pour une eau de boisson ou eau «ingrédient», plus sûre et sans mauvais goûts et odeurs, qu'elle provienne du robinet ou d'une fontaine à eau.

**52** BWT besttaste

**54** BWT bestdrink **PREMIUM**

**56** BWT bestcare



QUALITÉ GUSTATIVE AMÉLIORÉE



HYGIÈNE ET SÉCURITÉ DE L'EAU ASSURÉE



# FONTAINE

## besttaste

Filtration de l'eau froide dédiée aux fontaines



- » Obtenir une eau de réseau délicieuse, sans goûts et odeurs
- » Eliminer les particules indésirables, notamment les métaux lourds

### Les + produit

- » Suppression des goûts et odeurs de l'eau
- » Filtration particules en suspension 1µm
- » Traitement pour éviter la prolifération bactérienne
- » Cartouche à usage unique, pas de consigne
- » Pratique d'installation : verticale ou horizontale



Ces cartouches se recyclent !



QUALITÉ GUSTATIVE AMÉLIORÉE

## SPÉCIFICATIONS

Type			
Désignation	<b>besttaste 10</b>	<b>besttaste 15</b>	<b>besttaste 20</b>
Capacité	10 000 litres	40 000 litres	60 000 litres
Code article	<b>125501409</b>	<b>125501410</b>	<b>125252022</b>

## ZOOM SUR



### bestservice, pour la débactérisation des fontaines

- » Cartouche vide pour les produits débactériants.
- » Livrée avec bouchon vissé pour prédiluer le produit en atelier.
- » Pour un confort d'utilisation optimal, cette cartouche se visse sur le même tête que besttaste !

Code article

**M0812127**



### Filtre online bestline 6"

- » Capacité 4 000 litres.
- » Filtre online pour fontaines à eau réseau.
- » Filtration 1µm (carbon block).
- » Branchement au réseau par raccords rapides 1/4"

Code article

**M0812325**  
(par carton de 25 pièces)

### Kit de nettoyage et désinfection AQA drink, pour le nettoyage des fontaines

- » Kit conçu pour 5 procédures de nettoyage et de désinfection.

#### Contenu de la mallette:

- 1 x cartouche de nettoyage
- 2 x sprays désinfectants AQA drink de 250 ml
- 5 x nettoyants désinfectants AQA drink
- 10 x gants jetables
- 1 x récipient collecteur d'eau résiduaire 1,5 L
- 1 x paire de lunettes de protection
- 1 x plaquette d'avertissement
- 5 x chiffons en microfibre



Désignation	Code article
<b>AQA drink WD Kit Désinfection</b>	<b>S5010203</b>
<b>AQA drink WDC 45 (sachet de 24)</b>	<b>S5010210</b>

## ACCESSOIRES & CONSOMMABLES

Désignation	Code article
<b>Tête BWT besthead standard</b>	<b>M0812412</b>
<b>Tête BWT besthead FLEX</b>	<b>M0812420</b>
<b>Vanne de sécurité Water Block</b>	<b>M0812184</b>
<b>Filtre particules 100µm</b>	<b>M0810523</b>
<b>Filtre particules 30µm</b>	<b>125506391</b>
<b>Vanne de purge</b>	<b>M0812196</b>
<b>Réductions et raccords</b> (Voir liste accessoires p. 74)	

FONTAINE

# bestdrink PREMIUM

Filtration et reminéralisation de l'eau en Magnésium, idéal pour les fontaines ou réalisation de la pâte à pain



- » Obtenir une eau de réseau délicieuse, sans goûts et odeurs avec ajout de Magnésium après filtration
- » Eliminer les particules indésirables, notamment les métaux lourds

## Les + produit

- » Suppression des goûts et odeurs de l'eau
- » Filtration particules en suspension 20µm
- » Traitement pour éviter la prolifération bactérienne
- » Technologie brevetée BWT Magnésium
- » Pratique d'installation : verticale ou horizontale



QUALITÉ GUSTATIVE AMÉLIORÉE

## DURETÉ & CAPACITÉS

Dureté totale en °dGH <sup>(1)</sup>	Bypass	Capacités de filtration en litres	
		S	V
4°dGH	0	5 000	12 500
5°dGH	0	4 000	10 000
6°dGH	0	3 300	8 330
7°dGH	0	2 850	7 140
8°dGH	0	2 500	6 250
9°dGH	0	2 220	5 550
10°dGH	0	2 000	5 000
11°dGH	0	1 810	4 540
12°dGH	0	1 660	4 160
13°dGH	0	1 530	3 840
14°dGH	0	1 420	3 570
15°dGH	0	1 330	3 330
16°dGH	0	1 250	3 120
17°dGH	0	1 170	2 940
18°dGH	0	1 110	2 770
19°dGH	0	1 050	2 630
20°dGH	0	1 000	2 500
21°dGH	0	950	2 380
22°dGH	0	900	2 270

<sup>(1)</sup> °fTH = °dGH x 1.78

Pour les boissons chaudes, nous recommandons l'utilisation de la gamme BWT bestmax PREMIUM.

## SPÉCIFICATIONS

Type	Cartouche bestdrink PREMIUM seule	
Désignation	bestdrink PREMIUM S	bestdrink PREMIUM V
Capacité à 10°dGH	2 000 litres	5 000 litres
Capacité à 14°dGH	1 420 litres	3 570 litres
<b>Code article</b>	<b>M0812326</b>	<b>M0812327</b>

## ACCESSOIRES & CONSOMMABLES

Désignation	Code article
Tête BWT besthead standard	M0812412
Tête BWT besthead FLEX	M0812420
Vanne de sécurité Water Block	M0812184
Filtre particules 100µm	M0810523
Filtre particules 30µm	125506391
Vanne de purge	M0812196
bestservice (voir page 43)	M0812127
Réductions et raccords (Voir liste accessoires p. 74)	

### Kit de nettoyage et désinfection AQA drink, pour le nettoyage des fontaines

» Kit conçu pour 5 procédures de nettoyage et de désinfection.

#### Contenu de la mallette:

- 1 x cartouche de nettoyage
- 2 x sprays désinfectants AQA drink de 250 ml
- 5 x nettoyants désinfectants AQA drink
- 10 x gants jetables
- 1 x récipient collecteur d'eau résiduaire 1,5 L
- 1 x paire de lunettes de protection
- 1 x plaquette d'avertissement
- 5 x chiffons en microfibre



Désignation	Code article
AQA drink WD Kit Désinfection	S5010203
AQA drink WDC 45 (sachet de 24)	S5010210

FONTAINE



# bestcare

Protection bactériologique pour fontaines à eau  
et optimisation de la qualité d'eau de boisson

- » Assurer l'hygiène et la sécurité des utilisateurs en évitant la prolifération bactérienne
- » Eliminer les impuretés pour une eau plus pure, sans goûts ni odeurs



## Les + produit

- » Protection contre les germes présents dans l'eau
- » Filtration goûts et odeurs
- » Membrane d'ultrafiltration 0,02µm log 6 (bestcare S)
- » Traitement pour éviter la prolifération bactérienne dans l'eau (taux de rétention de 99.9999 % correspond à log 6)
- » Branchement au réseau par raccords rapides J.G dia 8 (bestcare MINI)
- » Pratique d'installation : verticale (bestcare S et 10)



HYGIÈNE ET SÉCURITÉ DE L'EAU ASSURÉE



## SPÉCIFICATIONS

Type	Cartouche bestcare 10	Cartouche bestcare <sup>MINI</sup>	Cartouche bestcare S
Désignation	<b>bestcare 10</b>	<b>bestcare<sup>MINI</sup></b>	<b>bestcare S</b>
Capacité	6 000 litres	5 000 litres	12 000 litres
Code article	<b>125501411</b>	<b>M0812307</b>	<b>M0812334</b>

## ACCESSOIRES & CONSOMMABLES

Désignation	Code article
<b>Tête BWT besthead standard</b>	<b>M0812412</b>
<b>Tête BWT besthead FLEX</b>	<b>M0812420</b>
<b>Vanne de sécurité Water Block</b>	<b>M0812184</b>
<b>Filtre particules 100µm</b>	<b>M0810523</b>
<b>Filtre particules 30µm</b>	<b>125506391</b>
<b>Vanne de purge</b>	<b>M0812196</b>
<b>Réductions et raccords</b> (Voir liste accessoires p. 74)	

### Kit de nettoyage et désinfection AQA drink, pour le nettoyage des fontaines

» Kit conçu pour 5 procédures de nettoyage et de désinfection.

#### Contenu de la mallette:

- 1 x cartouche de nettoyage
- 2 x sprays désinfectants AQA drink de 250 ml
- 5 x nettoyants désinfectants AQA drink
- 10 x gants jetables
- 1 x récipient collecteur d'eau résiduaire 1,5 L
- 1 x paire de lunettes de protection
- 1 x plaquette d'avertissement
- 5 x chiffons en microfibre



Désignation	Code article
<b>AQA drink WD Kit Désinfection</b>	<b>S5010203</b>
<b>AQA drink WDC 45 (sachet de 24)</b>	<b>S5010210</b>

### bestservice, pour la débactérisation des fontaines

- » Cartouche vide pour les produits débactériants.
- » Livrée avec bouchon vissé pour prédiluer le produit en atelier.
- » Pour un confort d'utilisation optimal, cette cartouche se visse sur le même tête que besttaste !



Code article  
**M0812127**

# 6. SANTÉ



Protéger les équipements technologiques des cabinets médicaux ou laboratoires et obtenir une eau plus pures grâce aux solutions de filtration dédiées au médical.

**60** BWT bestmax

**62** BWT bestcare

**64** BWT bestdemin **PLUS**

**66** BWT bestaqua 14 ROC Clinic

**68** BWT bestaqua 14 ROC Lab



HYGIÈNE ET SÉCURITÉ DE L'EAU ASSURÉE



# PODOLOGIE DENTAIRE

## bestmax

Protection contre l'entartrage des units  
et de l'instrumentation dynamique

- » Réduire les coûts de maintenance et prolonger la durée de vie des équipements
- » Garantir le bon fonctionnement des équipements



### Les + produit

- » Traitement anticalcaire par décarbonatation
- » Suppression des goûts et odeurs de l'eau
- » Filtration des particules en suspension 20µm
- » Traitement pour éviter la prolifération bactérienne
- » Pratique d'installation : horizontale ou verticale



Ces cartouches se recyclent !



PROTECTION DES APPAREILS CONTRE LE TARTRE

## DURETÉ

Dureté carbonate en °dKH	Bypass	Pour 1 unit	Pour plusieurs units
≤ 7°dKH	0	<b>bestmax X</b> ≥ 590 litres	<b>bestmax XL</b> ≥ 6 700 litres
8°dKH	0	<b>bestmax X</b> 515 litres	<b>bestmax XL</b> 5 860 litres
10°dKH	0	<b>bestmax X</b> 410 litres	<b>bestmax XL</b> 4 690 litres
12°dKH	0	<b>bestmax X</b> 345 litres	<b>bestmax XL</b> 3 905 litres
14°dKH	0	<b>bestmax X</b> 295 litres	<b>bestmax XL</b> 3 350 litres
17°dKH	0	<b>bestmax X</b> 241 litres	<b>bestmax XL</b> 2 755 litres
20°dKH	0	<b>bestmax X</b> 205 litres	<b>bestmax XL</b> 2 755 litres
23°dKH	0	<b>bestmax X</b> 180 litres	<b>bestmax XL</b> 2 035 litres
≥ 25°dKH	0	<b>bestmax X</b> ≤ 165 litres	<b>bestmax XL</b> ≤ 1875 litres

## SPÉCIFICATIONS

Type	Cartouche bestmax seule		Kit d'installation
Désignation	<b>bestmax X</b>	<b>bestmax XL</b>	<b>Pack installation FLEX*</b> Comprend la tête BWT besthead FLEX, raccord FLEX-T, débitmètre avec afficheur LCD, 2 flexibles inox 3/8, test de dureté carbonate et totale et réductions
Code article	<b>M0812110</b>	<b>M0812114</b>	<b>125505655</b>

\*Veillez à bien commander la référence de la cartouche en plus de la référence du pack. Exemple : M0812... + 125505655.

## ACCESSOIRES & CONSOMMABLES

Désignation	Code article
Tête BWT besthead standard	M0812412
Tête BWT besthead FLEX	M0812420
Raccord FLEX-T	M0812480
Support mural	M0100031
Filtre particules 100µm	M0810523
Filtre particules 30µm	125506391
Vanne de sécurité Water Block	M0812184
Test de dureté °dKH	M0812157



RACCORD FLEX-T

# PODOLOGIE DENTAIRE

## bestcare

Protection bactériologique et optimisation de la qualité d'eau dédiée aux units

- » Assurer l'hygiène et la sécurité des utilisateurs en évitant la prolifération bactérienne
- » Eliminer les impuretés pour une eau plus pure, sans particules en suspension

### Les + produit

- » Protection contre les germes présents dans l'eau
- » Filtration goûts et odeurs
- » Membrane d'ultrafiltration 0,02 $\mu$ m log 6 (bestcare S)
- » Traitement pour éviter la prolifération bactérienne dans l'eau (taux de rétention de 99.9999 % correspond à log 6)
- » Branchement au réseau par raccords rapides J.G dia 8 (bestcare <sup>MINI</sup>)
- » Pratique d'installation : verticale (bestcare S et 10)



HYGIÈNE ET SÉCURITÉ DE L'EAU ASSURÉE

## SPÉCIFICATIONS

Type	Cartouche bestcare 10	Cartouche bestcare <sup>MINI</sup>	Cartouche bestcare S
Désignation	<b>bestcare 10</b>	<b>bestcare<sup>MINI</sup></b>	<b>bestcare S</b>
Capacité	6 000 litres	5 000 litres	12 000 litres
Code article	<b>125501411</b>	<b>M0812307</b>	<b>M0812334</b>

## ACCESSOIRES & CONSOMMABLES

Désignation	Code article
<b>Tête BWT besthead standard</b>	<b>M0812412</b>
<b>Tête BWT besthead FLEX</b>	<b>M0812420</b>
<b>Vanne de sécurité Water Block</b>	<b>M0812184</b>
<b>Filtre particules 100µm</b>	<b>M0810523</b>
<b>Filtre particules 30µm</b>	<b>125506391</b>
<b>Vanne de purge</b>	<b>M0812196</b>
<b>Réductions et raccords</b> (Voir liste accessoires p. 74)	

PODOLOGIE  
DENTAIRE

## bestdemin PLUS

Système de déminéralisation totale  
pour autoclaves

» Obtenir une eau totalement déminéralisée pour les besoins de stérilisation



### Les + produit

- » Résine échangeuse d'ions à lit mélangé
- » Déminéralisation totale
- » Filtrage en 4 étapes
- » Pratique d'installation : verticale ou horizontale
- » Conforme aux normes DIN EN285 et DIN EN13060

Déminéralisation  
totale



## CONDUCTIVITÉ & CAPACITÉS

Conductivité de l'eau déminéralisée <sup>(1)</sup>	Capacités de filtration en litres <sup>(2)</sup>
	XL
≤ 5µS/cm <sup>(3)</sup>	290
≤ 15µS/cm <sup>(4)</sup>	360

<sup>(1)</sup> Pour une conductivité de l'eau de 500µS/cm.

<sup>(2)</sup> Les capacités peuvent varier de +/- 5% en fonction de la qualité de l'eau et du débit.

<sup>(3)</sup> Selon norme DIN EN 285.

<sup>(4)</sup> Selon norme DIN EN 13060.

## SPÉCIFICATIONS

Type	Cartouche bestdemin <sup>PLUS</sup> seule	Kit d'installation
Désignation	<b>bestdemin <sup>PLUS</sup> XL</b>	<b>Pack installation FLEX*</b> Comprend la tête BWT besthead FLEX, raccord FLEX-T, débitmètre avec afficheur LCD, 2 flexibles inox 3/8, test de dureté carbonate et totale et réductions
Code article	<b>M0812324</b>	<b>125505655</b>

**\*Veillez à bien commander la référence de la cartouche en plus de la référence du pack. Exemple : M0812... + 125505655.**

## ACCESSOIRES & CONSOMMABLES

Désignation	Code article
Tête BWT besthead standard	M0812412
Tête BWT besthead FLEX	M0812420
Raccord FLEX-T	M0812480
Support mural	M0100031
Filtre particules 100µm	M0810523
Filtre particules 30µm	125506391
Vanne de sécurité Water Block	M0812184
Test de dureté °dKH	M0812157



MÉDICAL  
PARAMÉDICAL

OSMOSE INVERSE + DÉMINÉRALISATION

# bestaqua 14 ROC Clinic

Système d'osmose et de déminéralisation pour alimenter les autoclaves et systèmes d'eau avec réservoir pour les unités dentaires

- » Obtenir de l'eau osmosée et totalement déminéralisée
- » Qualité de l'eau <math>5\mu\text{S}/\text{cm}</math>

## Les + produit

- » Modèle compact, haute qualité
- » Affichage et réglage simples des paramètres de débit, de température et de fonctionnement via APP sur smartphone
- » 100% protégé contre la poussière
- » Pas de ventilateur et très silencieux
- » Entretien simplifié

## CONTIENT :

- » Bestaqua 14 ROC
- » Bestdemin plus XL
- » Besthead Flex
- » Raccords + tubing



*Il est nécessaire d'entretenir soigneusement l'équipement pour garantir son bon fonctionnement.*

## SPÉCIFICATIONS

Type		BWT bestaqua 14 ROC Clinic
<b>Caractéristiques techniques</b>		
Performance du perméat	l/h	120
Taux de rétention des sels	%	> 98
Rendement en perméat	%	approx. 50
Débit d'entrée d'eau min.	l/h	250 (= 4,2 l/min)
Débit de concentrat	l/h	120 (= 2 l/min)
Pression de l'entrée d'eau	bar	1,5-4
Température de l'entrée d'eau	°C	5-30
Température ambiante	°C	5-40
Alimentation	V/Hz	230/50
Indice de protection	IP	54
Fusible de l'équipement	A	1,25
Puissance absorbée	W	200, Standby < 3
Raccordement de l'appareil		EC-60320 C13
Câble de raccordement		1,8 m, CEE 7/4, IEC-60320 C13
Raccordement entrée d'eau		M 3/4"
Perméat		M 3/4"
Concentrat		John Guest 5/16" Ø8
Réservoir extérieur		John Guest 5/16" Ø8
Conductivité après la 1ère étape (bestaqua 14 ROC)		<50µs/cm
Conductivité après la 2ème étape (bestdemin <sup>PLUS</sup> )		<3µs/cm
UFC après la 3ème étape (bestcare)		<100ufc/ml
Fer et manganèse (Fe+Mn)		<0.05mg/l
<b>Caractéristiques dimensionnelles</b>		
Largeur	mm	144
Hauteur	mm	507
Profondeur	mm	254
Poids	kg	11
<b>Code article</b>		<b>125300318</b>

Conductivité de l'eau déminéralisée <sup>(1)</sup>	Capacités de filtration en litres	
	XL	
≤ 5µS/cm	2880	
≤ 15µS/cm	3600	

<sup>(1)</sup> Pour une conductivité de l'eau de 50µs/cm.

## ACCESSOIRES & CONSOMMABLES

	Désignation	Code article
	<b>Kit de raccordement bestaqua</b> flexibles/reductions/raccords rapides Kit prévu pour raccordement cartouche préfiltration et charbon actif	<b>M0824046</b>
	<b>Kit préfiltration complet</b> Préfiltration particules 20µm /charbon actif/réductions/vanne de purge	<b>M0100034</b>
	<b>Lot de 2 cartouches</b> (1 cartouches filtrations particules 20 µm et fonction bacté- riostatique et 1 cartouche charbon actif)	<b>125550147</b>
	<b>BWT bestaqua 14 Membrane</b>	<b>M0822009</b>
	<b>BWT bestdemin <sup>PLUS</sup> XL</b>	<b>M0812324</b>
	<b>Waterproof cover ROC 14</b> Housse de protection imperméable	<b>125549659</b>

### Préconisation d'installation type pour une dureté inférieure à 36°FTH (20°dGH)



MÉDICAL  
PARAMÉDICAL

OSMOSE INVERSE + DÉMINÉRALISATION  
+ ULTRAFILTRATION

# bestaqua 14 ROC Lab

Solution haute performance pour l'eau déminéralisée et sans bactéries en laboratoire

- » Obtenir une eau déminéralisée et sans germes
- » Fournit de l'eau pour les autoclaves et les systèmes d'eau avec réservoir
- » Qualité de l'eau:  $<5\mu\text{S}/\text{cm}$ ,  $<100\text{ cfu}/\text{ml}$

## Les + produit

- » Filtration de l'eau en trois étapes dans un espace minimal
- » Modèle compact, haute qualité
- » Affichage et réglage simples des paramètres de débit, de température et de fonctionnement via APP sur smartphone
- » 100% protégé contre la poussière
- » Pas de ventilateur et très silencieux
- » Entretien simplifié



## CONTIENT :

- » Bestaqua 14 ROC
- » Bestdemin plus XL
- » Bestcare S
- » 2 Besthead Flex
- » Raccords + tubing

*Il est nécessaire d'entretenir soigneusement l'équipement pour garantir son bon fonctionnement.*

## SPÉCIFICATIONS

Type		BWT bestaqua 14 ROC Lab
<b>Caractéristiques techniques</b>		
Performance du perméat	l/h	120
Taux de rétention des sels	%	> 98
Rendement en perméat	%	approx. 50
Débit d'entrée d'eau min.	l/h	250 (= 4,2 l/min)
Débit de concentrat	l/h	120 (= 2 l/min)
Pression de l'entrée d'eau	bar	1,5-4
Température de l'entrée d'eau	°C	5-30
Température ambiante	°C	5-40
Alimentation	V/Hz	230/50
Indice de protection	IP	54
Fusible de l'équipement	A	1,25
Puissance absorbée	W	200, Standby < 3
Raccordement de l'appareil		EC-60320 C13
Câble de raccordement		1,8 m, CEE 7/4, IEC-60320 C13
Raccordement entrée d'eau		M 3/4"
Perméat		John Guest 5/16" Ø8
Concentrat		John Guest 5/16" Ø8
Réservoir extérieur		John Guest 5/16" Ø8
Conductivité après la 1ère étape (bestaqua 14 ROC)		<50µs/cm
Conductivité après la 2ème étape (bestdemin <sup>PLUS</sup> )		<3µs/cm
UFC après la 3ème étape (bestcare)		<100ufc/ml
Fer et manganèse (Fe+Mn)		<0.05mg/l
<b>Caractéristiques dimensionnelles</b>		
Largeur	mm	144
Hauteur	mm	507
Profondeur	mm	254
Poids	kg	11
<b>Code article</b>		<b>125300322</b>

Conductivité de l'eau déminéralisée <sup>(1)</sup>	Capacités de filtration en litres	
		XL
≤ 5µS/cm		2880
≤ 15µS/cm		3600

<sup>(1)</sup> Pour une conductivité de l'eau de 50µs/cm.

## ACCESSOIRES & CONSOMMABLES

	Désignation	Code article
	<b>Kit de raccordement bestaqua</b> flexibles/reductions/raccords rapides Kit prévu pour raccordement cartouche préfiltration et charbon actif	<b>M0824046</b>
	<b>Kit préfiltration complet</b> Préfiltration particules 20µm /charbon actif/réductions /vanne de purge	<b>M0100034</b>
	<b>Lot de 2 cartouches</b> (1 cartouches filtrations particules 20 µm et fonction bacté- riostatique et 1 cartouche charbon actif)	<b>125550147</b>
	<b>BWT bestaqua 14 Membrane</b>	<b>M0822009</b>
	<b>BWT bestdemin<sup>PLUS</sup> XL</b>	<b>M0812324</b>
	<b>BWT bestcare S</b> (Capacité : 12 000 litres)	<b>M0812334</b>
	<b>Waterproof cover ROC 14</b> Housse de protection imperméable	<b>125549659</b>

### Préconisation d'installation type pour une dureté inférieure à 36° fTH (20° dGH)



# ACCESSOIRES & CONSOMMABLES



**72** Têtes BWT

**73** Accessoires et consommables

**74** Entretien préventif

**76** Analyses

# Têtes BWT besthead

S'adaptent à toutes vos cartouches



## Tête BWT besthead standard

- » Compatible sur toutes les cartouches BWT water+more
- » Clapets anti-retour en entrée et sortie
- » Le joint ne s'abîme pas et remplit sa fonction de joint torique
- » Bypass réglable
- » Vanne d'arrêt intégrée
- » Changement aisé grâce au double pas de vis
- » Équerre de fixation pour stabiliser la cartouche

Code article

**M0812412**



## Tête BWT besthead FLEX

- » Compatible sur toutes les cartouches BWT water+more
- » Nouvelle technologie de raccordement pour un maximum de flexibilité
- » Clapets anti-retour intégrés (sauf 125255298)
- » Vanne de purge EASY-Vent intégrée
- » Vanne d'arrêt intégrée
- » Système de réglage EASY bypass pour un verrouillage sécurisé
- » Changement aisé grâce au double pas de vis
- » Équerre de fixation pour stabiliser la cartouche



Désignation	Code article
BWT besthead FLEX	<b>M0812420</b>
BWT besthead FLEX sans raccord	<b>125255297</b>
BWT besthead FLEX sans anti-retour	<b>125255298</b>
BWT besthead FLEX diamètre 6 coudé	<b>M0812419</b>
Raccord FLEX-T	<b>M0812480</b>

## ACCESSOIRES & CONSOMMABLES (BWT besthead FLEX)

Désignation	Code article
<b>Raccords rapides pour tube - côte en "mm"</b>	
Flex raccord droit tube 8	<b>M0812424</b>
Flex raccord coudé tube 8	<b>M0812429</b>
Flex raccord droit D3/8"	<b>M0812425</b>
Flex raccord coudé tube 6	<b>M0812481</b>
Flex raccord coudé tube 1/4	<b>M0812482</b>
<b>Réductions plastique filetés</b>	
Flex raccord droit M3/8"	<b>M0812421</b>
Flex raccord droit M1/2"	<b>M0812422</b>
Flex raccord droit M3/4"	<b>M0812423</b>
Flex raccord coudé M3/8"	<b>M0812426</b>
Flex raccord coudé M1/2"	<b>M0812427</b>
Flex raccord coudé M3/4"	<b>M0812428</b>
<b>Flexibles inox tréssés avec joints intégrés 1,5</b>	
Flexible coudé FM3/8"-DN8 1,5M	<b>M0812441</b>
Flexible coudé FM1/2"-DN8 1,5M	<b>M0812442</b>
Flexible coudé FM3/4"-DN8 1,5M	<b>M0812443</b>

*Nouveauté  
exclusive !*



RACCORD FLEX-T

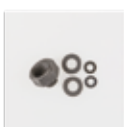


# Accessoires & consommables

Désignation	Code article
<b>Flexible inox tressé avec joints intégrés 1,5 m</b>	
F 3/8" - F 3/8", par 1 pièce	M0812433
F 3/8" - F 3/4", par 1 pièce	M0812434
F 3/8" - F 3/8" coudé x 1	M0100013
<b>Réduction plastique fileté avec joints</b>	
F 3/8" - M 1/2"	M0812152
F 3/8" - M 3/4"	M0812153
F 3/8" - M 1"	M0812154
F 3/8" - F 3/4"	M0812158
F 3/4" - M 3/8"	M0812155
<b>Raccord rapide plastique</b>	
F 3/8" tube 6 mm	M0812168
F 3/8" tube 8 mm	M0812159
F 3/8" tube 1/4 "	M0812173
F3/8" tube 10 mm	M0812160
Coude lisse tube 6 mm	M0812169
Coude lisse tube 8 mm	M0812170
Coude lisse tube 1/4"	M0812174
<b>Divers</b>	
Kit d'installation protection bestaqua	M0823432
Recharge kit d'installation protection bestaqua	M0823433
Timer 6 mois	M0812190
Timer 12 mois	M0812498
Entretoise équerre Tête BWT (pour 2XL)	M0812189
Support mural pour cartouche XL ou 2XL	M0100031
Vanne de purge	M0812196
Débitmètre débit normal avec afficheur	M0812136
Débitmètre gros débit avec afficheur	M0812166
<b>Débitmètre 3/8" avec écran LCD (Pack Flex)</b>	<b>125597012</b>
Filtre particules 100µm nettoyable raccord M 3/4" - F 3/4"	M0810523
Filtre particules 30µm	125506391
Vanne de sécurité Water Block	M0812184
Réducteur de pression	M0812489
B-siphon	P0074702
Lot de 2 membranes bestaqua 22/24/26 HQ	M0822007
Kit d'analyses d'eau (Inclus : conductivimètre avec température, ph-mètre, test °dKH et °dGH et solutions de paramétrages du ph-mètre)	125501406
<b>Test de dureté</b>	
Test de dureté °dKH	M0812157
Kit test dureté °dKH / °dGH	M0812137
Test de chlorures	P0005030



Flexible inox



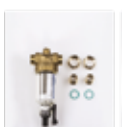
Réduction  
plastique



Réducteur  
de pression



Vanne de  
sécurité



Filtre  
particules  
100µm



Débitmètre



Timer



Kit d'analyses d'eau

# Entretiens préventifs

## BWT IOCLEAN

PASTILLES NETTOYANTES POUR RÉSINES  
ÉCHANGEUSES D'IONS ET BAC À SAUMURE



Code article

P0004887

**BWT Ioclean est une pastille de nettoyage spécialement conçue pour le nettoyage de la résine échangeuse d'ions et du bac à saumure des adoucisseurs BWT.**

Les contaminants peuvent s'inviter dans l'adoucisseur via le réseau de canalisations et former des dépôts sur les résines et dans le bac à saumure. BWT Ioclean élimine les dépôts, nettoie la résine échangeuse d'ions pour une hygiène optimale de l'eau de la maison.

Grâce à une combinaison innovante de principes actifs, BWT Ioclean dissout et élimine tous les dépôts incrustés, même ceux de fer et de carbonate.

**BWT IOCLEAN GARANTIT UN NETTOYAGE EFFICACE ET ÉCONOMIQUE.**

Son format solide contribue à la réduction des emballages plastiques et donc à la protection de notre planète.

- » 1 pastille suffit pour nettoyer jusqu'à 12 litres de résines. Pour des adoucisseurs de capacité plus importante, plusieurs pastilles seront nécessaires.
- » Mode d'utilisation: placer la pastille dans la cheminée d'aspiration de saumure, et c'est tout !

# BWT AQA CLEAN & PROTECT

## NETTOYAGE ET DÉBACTÉRIISATION



Code article

**P0004930**

Savez-vous qu'il existe un moyen très simple pour maintenir durablement le rendement de votre adoucisseur et prolonger sa durée de vie ?

Pack Aqa Clean & Protect : ce pack regroupe 2 produits complémentaires, simples à utiliser et efficaces, pour une performance optimale de votre adoucisseur: principes actifs, BWT Ioclean dissout et élimine tous les dépôts incrustés, même ceux de fer et de carbonate.

- » un nettoyeur résine
- » un protecteur résine

Contenu du pack	Volume	Rôle	Fréquence d'utilisation
STERICLEAN	1 flacon de 125 ml	Éliminer les dépôts minéraux fixés sur les résines (oxydes de fer, dépôts calcaires)	2 fois par an ou après chaque arrêt prolongé
PROTECLEAN	1 flacon de 250 ml	Éliminer les pollutions organiques (biofilm, corps gras)	1 fois par an ou après chaque arrêt prolongé

# LE LABORATOIRE CENTRAL BWT

Pour suivre tout circuit et tout traitement d'eau, BWT dispose d'un laboratoire central pour l'analyse de vos échantillons d'eau.

## NOTRE MISSION

Vous fournir une réponse claire et professionnelle : des résultats fiables et validés, et un commentaire explicatif associé aux résultats chiffrés de vos analyses.

**8 personnes**

**+50 paramètres d'analyse**

**50 000 échantillons analysés par an**

**certifié ISO 9001**



# KIT Bilan Analyses H<sub>2</sub>OReCa



Code article  
**M0113030**

## QU'EST-CE QUE LE KIT BILAN ANALYSES H<sub>2</sub>ORECA ?

C'est un kit clef en main pour effectuer des prélèvements d'eau à faire analyser par le laboratoire de BWT.

Il se compose de :

- » 3 flacons de prélèvement,
- » 1 pochette étanche pour le transport des flacons dans de bonnes conditions,
- » 1 notice d'utilisation,
- » 1 formulaire à remplir par la personne réalisant le prélèvement destiné à donner toutes les infos sur le matériel installé,
- » 1 enveloppe préaffranchie à l'adresse du laboratoire BWT.

À partir des échantillons reçus, notre laboratoire va analyser 11 paramètres (aspect/coloration, pH, TH, TAC, chlorures, silice, sodium, conductivité, sulfate, matières en suspension, indice de Ryznar).

Les résultats sont commentés sous 3 semaines et s'accompagnent des conseils de traitement et préconisation de matériel.



# Test de dureté

## MESURE DE LA DURETÉ CARBONATE (°dKH)

Applicable pour les gammes bestmax/ bestmax soft/ bestclear



Remplissez la fiole avec 10 ml d'eau froide (jusqu'au trait bleu)



Verser une première goutte, secouer, la couleur bleue apparaît



Ajouter des gouttes jusqu'à ce que la couleur rouge apparaisse (en secouant entre chaque goutte)



Le nombre total de gouttes (en comptant la 1<sup>ère</sup>) donne le degré de dureté carbonate. 10 gouttes = 10° dKH

## MESURE DE LA DURETÉ TOTALE (°dGH)

Applicable pour les gammes bestmax PREMIUM/ bestprotect / bestclear extra



Remplissez la fiole avec 10 ml d'eau froide (jusqu'au trait bleu)



Verser une première goutte, secouer, la couleur bleue apparaît



Ajouter des gouttes jusqu'à ce que la couleur rouge apparaisse (en secouant entre chaque goutte)



Le nombre total de gouttes (en comptant la 1<sup>ère</sup>) donne le degré de dureté totale. 10 gouttes = 10° dGH















 **BWT**

# **CHANGE THE WORLD**

*sip by sip*

**BWT water+more**

103 rue Charles Michels • 93206 Saint-Denis

[water-and-more@bwt.fr](mailto:water-and-more@bwt.fr)

[BWT-WAM.COM](http://BWT-WAM.COM)

